



CÔNG TY TNHH TM THIẾT BỊ CÔNG NGHIỆP

**TÂN THÀNH**

TAN THANH INDUSTRIAL EQUIPMENT TRADING CO.,LTD



# Thư Ngỏ / Open Letter

Với hơn 30 năm kinh nghiệm, Công Ty TNHH Thương Mại Thiết Bị Công Nghiệp Tân Thành là doanh nghiệp thương mại độc lập, chuyên nhập khẩu, phân phối các dòng sản phẩm van và thiết bị ống nối công nghiệp của nhiều quốc gia trên thế giới như : Đức, Mỹ, Ý, Nhật, Hàn Quốc, Malaysia, Thái Lan, Trung Quốc,... với các sản phẩm có mẫu mã, vật liệu, tiêu chuẩn, kích cỡ đa dạng khác nhau:

- ⊕ Vật liệu: Thép đúc, Thép rèn, Gang đúc, Gang dẻo, Đồng, Đồng thau, Nhôm, Inox, Teflon,...
- ⊕ Tiêu chuẩn: JIS5K - 10K - 20K - 30K - 40K - 64K,... DIN, BS PN6 - PN10 - PN16 - PN25 - PN40 - PN64,... ANSI Class 125 - 150 - 300 - 600 - 900LB,...
- ⊕ Kích cỡ: DN8 đến DN600 (1/4 Inch đến 24 Inch).

Với phương châm hợp tác để cùng thành công và định hướng liên tục cải tiến. Công ty TNHH Thương Mại Thiết Bị Công Nghiệp Tân Thành đã luôn nỗ lực xây dựng uy tín, thương hiệu, niềm tin với khách hàng bằng những sản phẩm chúng tôi cung cấp.

Dear Customer,

With more than 30 years of experience. TAN THANH INDUSTRIAL EQUIPMENT TRADING CO., LTD is an independent trading company with an operation network all over the country, specializing in wholesale and retail of all kinds of valve products and equipment needed to serve / supply. for all industries. Tan Thanh is proud to be a reliable source in the industrial community and currently we distribute many famous brands imported from many countries around the world with high quality products and always improved such as: Germany, USA, Italy, Japan, Korea, Malaysia, Thailand, China, etc. with products have diverse designs, materials, standards and sizes.

- ⊕ Material: Bronze, brass, ductile cast iron, cast iron, forged steel, casted steel, stainless steel, aluminum, PTFE.
- ⊕ Standard: JIS5K - 10K - 20K - 30K - 40K - 64K,... DIN, BS PN6 - PN10 - PN16 - PN25 - PN40 - PN64,... ANSI Class 125 - 150 - 300 - 600 - 900LB,...
- ⊕ Sizes: DN8 to DN600 (1/4 Inch to 24 Inch).

With the motto of cooperation for mutual success and orientation for continuous improvement. TAN THANH INDUSTRIAL EQUIPMENT TRADING CO., LTD. has always strived to build prestige, brand, trust with customers by the products we provide.



CHẤT LƯỢNG HÀNG ĐẦU

Hệ thống máy móc, thiết bị đạt chuẩn quy định quốc tế



DỊCH VỤ HOÀN HẢO

Đội ngũ nhân viên tư vấn chuyên nghiệp, tận tình



BẢO GIÁ NHANH CHÓNG

Bảo giá nhanh chóng, chuyên nghiệp và chi tiết



GIÁ THÀNH CẠNH TRANH

Giá thành cạnh tranh nhất thị trường



BẢO HÀNH - BẢO DƯỠNG

Sản phẩm có chế độ bảo hành, bảo dưỡng lâu dài



**TÂN THÀNH**

## **VỀ CHÚNG TÔI ABOUT**

Nhà nhập khẩu và phân phối van công nghiệp phục vụ cho các ngành:

Công nghệ lọc hóa Dầu, khí, gas, công trình nồi hơi, công nghệ sinh học, công nghiệp thực phẩm, dược phẩm, công nghiệp đóng tàu, hàng hải, hóa chất, chế biến thủy hải sản, dệt, nhuộm, giấy & bột giấy, công trình cấp thoát nước, công trình xử lý nước thải, công trình xây dựng, công trình phòng cháy, chữa cháy (PCCC)....

We are an importer and distributor of industrial valves for:

Refining and petrochemical technology, Petroleum, gas, boiler works, biotechnology, food industry, pharmaceutical industry, shipbuilding industry, marine, chemical, seafood processing, textile, dyeing, paper & pulp, water supply and drainage works, wastewater treatment works, construction works, fire prevention and fighting works (fire fighting), etc.,



**TÂN THÀNH**

## **LỜI GIỚI THIỆU INTRODUCTION**

### **TÂM NHÌN VISIONS**

Chúng tôi cố gắng trở thành sự lựa chọn hàng đầu của khách hàng và đối tác về các sản phẩm Van công nghiệp kiểm soát hơi nước, dầu và chất lỏng nói chung cũng như các giải pháp dịch vụ kỹ thuật.

We strive to become customer's first choice and customer's partner for steam, oil and fluid control products and engineering service solutions

### **SỨ MỆNH MISSIONS**

Chúng tôi cam kết cung cấp các sản phẩm và dịch vụ chất lượng tuyệt vời một cách đáng tin cậy và kịp thời.

We are committed to reliably deliver excellent quality products and service in a timely manner.

### **GIÁ TRỊ VALUES**

**CHẤT LƯỢNG HÀNG ĐẦU:** Hệ thống máy móc, thiết bị đạt chuẩn quy định quốc tế.

**DỊCH VỤ HOÀN HẢO:** Đội ngũ nhân viên tư vấn chuyên nghiệp, tận tình.

**BÁO GIÁ NHANH CHÓNG:** Báo giá nhanh chóng, chuyên nghiệp và chi tiết.

**GIÁ THÀNH CẠNH TRANH:** Giá thành cạnh tranh nhất thị trường.

**BẢO HÀNH - BẢO DƯỠNG:** Sản phẩm có chế độ bảo hành, bảo dưỡng lâu dài.

**TOP QUALITY:** The system of machinery and equipment meets international standards.

**PERFECT SERVICE:** Professional and dedicated consulting staff.

**QUICK QUOTATION:** Quick, professional and detailed quotation.

**COMPETITIVE PRICE:** The most competitive price in the market.

**WARRANTY - MAINTENANCE:** The product has a warranty and long-term maintenance.



TÂN THÀNH

CÁC NHÃN HIỆU CHÚNG TÔI ĐANG ĐẠI DIỆN PHÂN PHỐI



MADE IN GERMANY



MADE IN GERMANY



MADE IN TURKEY



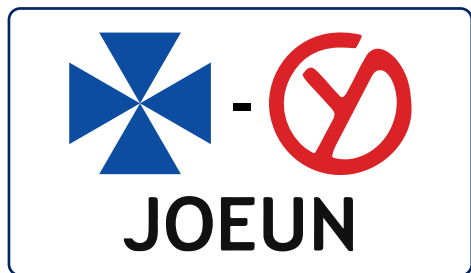
MADE IN JAPAN



MADE IN JAPAN



MADE IN UK



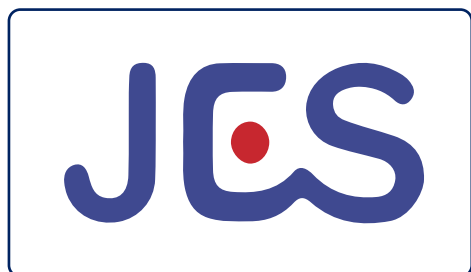
MADE IN KOREA



MADE IN KOREA



MADE IN KOREA



MADE IN KOREA



MADE IN TAIWAN



MADE IN TAIWAN



MADE IN TAIWAN



MADE IN TAIWAN



MADE IN TAIWAN

⊕ **Nhà sản xuất Anh:** Bộ điều khiển khí nén, Động cơ điều khiển điện, Công tắc hành trình, Bộ định vị tuyến tính, Solenoid Van, Van đóng mở điện, Đóng mở khí nén, Adapter kết nối với van.

⊕ **UK Manufacturer:** Pneumatic Actuator, Electric Actuator, Limit Switch Box, Positioner, Solenoid, Butterfly Valve, Ball Valve, Star Adapter, Mounting Bracket.



**Bộ điều khiển khí nén 1 chiều**  
Có 16 Model NKS-052 đến NKS-400  
*Pneumatic Actuator Single Acting*



**Bộ điều khiển khí nén 2 chiều**  
Có 17 Model NKD-032 đến NKD-400  
*Pneumatic Actuator Double Acting*



**Động cơ điều khiển điện ON / OFF**  
Model NTE-02N  
*Electric Actuator ON /OFF*



**Động cơ điều khiển điện ON/OFF**  
Model NTQ-050  
*Electric Actuator ON/OFF*



**Động cơ điều khiển điện ON/OFF**  
Có 13 Model NTQ-060 đến NTQ-6000  
*Electric Actuator ON/OFF*



**Động cơ điều khiển điện ON/OFF**  
Có 11 Model NTE-03BD đến NTE-600BD  
*Electric Actuator ON/OFF*



**Động cơ điều khiển điện tuyến tính 4~20mA**  
Có 11 Model NTE-03ED đến NTE-600ED  
*Electric Actuator - Modulating Controller*



**Bộ định vị tuyến tính 4~20mA**  
Model NT1000 - ST1000  
*Rotary & Linear Type E/P Positioner*



**Van Solenoid**  
Model SV310F3C0, SV000, SV100, SV200, SV300

- ⊕ **Nhà sản xuất Anh:** Bộ điều khiển khí nén, Động cơ điều khiển điện, Công tắc hành trình, Bộ định vị tuyến tính, Solenoid Van, Van đóng mở điện, Đóng mở khí nén, Adapter kết nối với van.
- ⊕ **UK Manufacturer:** Pneumatic Actuator, Electric Actuator, Limit Switch Box, Positioner, Solenoid, Butterfly Valve, Ball Valve, Star Adapter, Mounting Bracket.



**Công tắc hành trình**  
Model NTS-CP10, NTS-KP10,  
NTS-C/CP, NTS-K/KP  
Limit Switch Box



**Van bi 3pc inox nối ren đóng mở điện On/Off**  
*Electric Stainless Steel 3pc Ball Valve  
Screwed Ends - On/Off  
DN10A - DN50A*



**Van bi 3pc inox nối ren đóng mở điện On/Off**  
*Electric Stainless Steel 3pc Ball Valve  
Screwed Ends - On/Off  
DN10A - DN50A*



**Van bi 3pc inox nối ren đóng mở điện On/Off**  
*Electric Stainless Steel 3pc Ball Valve  
Screwed Ends - On/Off  
DN15A - DN25A*



**Van bi 3 ngã inox nối ren đóng mở điện On/Off - kiểu L / T**  
*Electric Stainless Steel 3 Way Ball Valve  
Screwed Ends - On/Off - L Port / T Port  
DN10A - DN50A*



**Van bi 3pc inox nối ren đóng mở khí nén tuyến tính 4~20mA**  
*Pneumatic Stainless Steel 3pc Ball Valve  
Screwed Ends (Modulating Type 4~20mA)  
DN10A - DN50A*



**Van bi 3 ngã inox nối ren đóng mở khí nén kiểu chữ L / T**  
*Pneumatic Stainless Steel 3 Way Ball Valve  
Screwed Ends L Port / T Port - Single Acting/  
Double Acting DN15A - DN50A*



**Van bi 3pc inox nối ren đóng mở khí nén**  
*Pneumatic Stainless Steel 3pc Ball Valve  
Screwed Ends Single Acting / Double Acting  
DN10A - DN50A*



**Van bi 2pc gang nối bích đóng mở khí nén**  
*Pneumatic Cast Iron 2pc Ball Valve  
Flanged Ends - Single Acting / Double  
Acting DN15A - DN200A*

- ⊕ **Nhà sản xuất Anh:** Bộ điều khiển khí nén, Động cơ điều khiển điện, Công tắc hành trình, Bộ định vị tuyến tính, Solenoid Van, Van đóng mở điện, Đóng mở khí nén, Adapter kết nối với van.
- ⊕ **UK Manufacturer:** Pneumatic Actuator, Electric Actuator, Limit Switch Box, Positioner, Solenoid, Butterfly Valve, Ball Valve, Star Adapter, Mounting Bracket.



**Van bi 2pc inox đóng mở khí nén**  
Pneumatic Stainless Steel 2pc Ball Valve  
Flanged Ends Single Acting / Double Acting  
DN15A - DN200A



**Van bi 2pc inox nối bích đóng mở điện On/Off**  
Electric Stainless Steel 2pc Ball Valve  
Flanged Ends On/Off DN15A - DN200A



**Van bi 2pc inox nối bích đóng mở điện On/Off**  
Electric Stainless Steel 2pc Ball Valve  
Flanged Ends On/Off DN15A - DN200A



**Van bướm gang đóng mở điện On/Off**  
Electric Cast Iron Butterfly Valve  
On/Off DN40A - DN500A



**Van bướm inox đóng mở điện On/Off**  
Electric Stainless Steel Butterfly Valve  
On/Off DN40A - DN300A



**Van bướm gang đóng mở khí nén**  
Pneumatic Cast Iron Butterfly Valve  
Double Acting / Single Acting  
DN40A - DN600A



**Van bướm inox đóng mở khí nén**  
Pneumatic Stainless Steel Butterfly  
Valve Single Acting / Double Acting  
DN40A - DN300A



**Van bướm gang đóng mở khí nén (kèm với thiết bị)**  
Automatic Butterfly Valve Single Acting/  
Double Acting DN40A - DN600A



**Van bướm gang đóng mở khí nén (kèm với thiết bị)**  
Automatic Butterfly Valve Single Acting/  
Double Acting DN40A - DN600A



**Van bi 3pc inox nối ren đóng mở khí nén (kèm với thiết bị)**  
Automatic Ball Valve Screwed Ends  
Single Acting / Double Acting  
DN8A - DN50A



**Van bi 2pc inox nối bích đóng mở khí nén (kèm với thiết bị)**  
Automatic Ball Valve Flanged Ends  
Single Acting / Double Acting  
DN15A - DN200A



**Van bướm gang đóng mở khí nén tuyến tính 4~20mA**  
Automatic Butterfly Valve Modulating  
Type 4~20mA DN40A - DN600A





- ⊕ **Nhà sản xuất Đức:** Van cầu, Van cầu bellows seal, Y lọc, Van 1 chiều, Van an toàn Bẫy hơi, Van control điện và khí nén.
- ⊕ **Germany Manufacturer:** Globe valve, Bellows seal globe valve, Y-strainer, Check valve, Safety valve, Steam trap, Pneumatic / Electric control valve.



**Van cầu bellows seal gang đúc nối bích PN16 / PN25 / PN40**  
 Model 12.046 / 23.046 / 35.046  
 Cast iron bellows seal globe valve flanged ends PN16



**Van cầu bellows seal gang dẻo nối bích PN16 / PN25 / PN40**  
 Model 22.046 / 23.046 / 35.046  
 Ductile iron bellows seal globe valve flanged ends PN16



**Van 1 chiều hơi gang đúc nối bích PN16**  
 Fig. 12.003  
 Cast iron check valve flanged ends PN16



**Y lọc gang đúc nối bích PN16**  
 Fig. 12.050  
 Cast iron y-strainer flanged ends PN16



**Van an toàn gang đúc nối bích PN16 (nắp kín, chân lệch)**  
 Fig. 12.912  
 Cast iron safety valve flanged ends PN16 (closed bonnet)



**Van an toàn gang đúc nối bích PN16 (nắp kín, chân đều)**  
 Fig. 12.922  
 Cast iron safety valve flanged ends PN16 (closed bonnet)



**Van an toàn gang đúc nối bích PN16 (nắp hở, chân lệch)**  
 Fig. 12.902  
 Cast iron safety valve flanged ends PN16 (open bonnet)



**Van an toàn gang đúc nối bích PN16 (nắp kín, chân lệch)**  
 Fig. 12.911  
 Cast iron safety valve flanged ends PN16 (closed bonnet, no lever)



**Van cầu gang đúc điều khiển điện nối bích PN16 với bộ truyền động điện ARI-PREMIO/PREMIO- Plus 2G**  
 Fig. 12.405  
 Cast iron globe valve flanged ends with electric actuator ARI-PREMIO/PREMIO - Plus 2G

- ⊕ **Nhà sản xuất Đức:** Van cầu, Van cầu bellows seal, Y lọc, Van 1 chiều, Van an toàn Bẫy hơi, Van control điện và khí nén.
- ⊕ **Germany Manufacturer:** Globe valve, Bellows seal globe valve, Y-strainer, Check valve, Safety valve, Steam trap, Pneumatic / Electric control valve.



**Bẫy hơi dạng ball gang đúc nối bích PN16**

Fig. 12.631

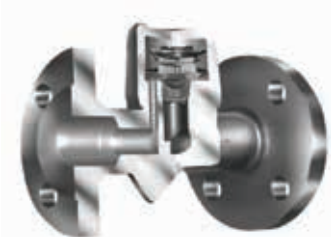
Cast iron ball float steam trap flanged ends PN16



**Bẫy hơi dạng ball gang dẻo nối bích PN40**

Fig. 25.631

Ductile iron ball float steam trap flanged ends PN40



**Bẫy hơi đồng tiên gang đúc nối bích PN16**

Fig. 12.610-1

Cast iron thermostatic steam trap flanged ends PN16



**Bẫy hơi đồng tiên thép nối bích PN40**

Fig. 45.612-1

Cast steel thermostatic steam trap flanged ends PN40



**Bẫy hơi đồng tiên thép nối ren PN40**

Fig. 45.612-2

Cast steel thermostatic steam trap screwed ends PN40



**Van cầu gang đúc điều khiển khí nén nối bích PN16 với bộ truyền động khí nén ARI-DP**

Fig. 12.405

Cast iron globe valve flanged ends with pneumatic actuator ARI-DP



**Van giảm áp với bộ truyền động màng gang đúc nối bích PN16**

Fig. 12.701

Cast iron pressure reducing valve with diaphragm actuator flanged ends PN16



**Van điều áp gang đúc nối bích PN16**

Fig. 12.753

Cast iron Pressure regulating valve flanged ends PN16



**Van bướm thép kết nối bích PN16**

Fig. 22.012

Cast steel butterfly valve flanged ends PN16

- ⊕ **Nhà sản xuất Đức:** Van cầu, Van cầu bellows seal, Y lọc, Van 1 chiều, Bẫy hơi, Van control điện và khí nén.
- ⊕ **Germany Manufacturer:** Globe valve, Bellows seal globe valve, Y-strainer, Check valve, Steam trap, Pneumatic / Electric control valve.



**Van cầu bellows seal gang đúc nối bích PN16**  
*Fig. BOA-H*  
 Cast iron bellows seal globe valve flanged ends PN16



**Van cầu bellows seal gang dẻo nối bích PN16**  
*Fig. BOA-H*  
 Ductile cast iron bellows seal globe valve flanged ends PN16



**Van cầu gang đúc nối bích PN16**  
*Fig. BOA-COMPACT*  
 Cast iron globe valve flanged ends PN16



**Van 1 chiều gang đúc nối bích PN16**  
*Fig. BOA-R*  
 Cast iron check valve flanged ends PN16



**Van 1 chiều inox nối bích PN16**  
*Fig. BOACHEM-RXA*  
 Stainless steel check valve flanged ends PN16



**Y lọc gang đúc nối bích PN16**  
*Fig. BOA-S*  
 Cast iron y-strainer flanged ends PN16



**Y lọc inox nối bích PN16**  
*Fig. BOACHEM-FSA*  
 Stainless steel Y-strainer flanged ends PN16



**Van cầu gang đúc điều khiển điện nối bích PN16**  
*Fig. BOA-CVE H*  
 Cast iron electric control valve flanged ends PN16



**Van cầu gang đúc điều khiển khí nén nối bích PN16**  
*Fig. BOA-CVP H*  
 Cast iron pneumatic control valve flanged ends PN16



**NORDSTEAM®**

- ⊕ **Nhà sản xuất Thổ Nhĩ Kỳ:** Van cầu, Van cầu bellows seal, Y lọc, Van 1 chiều, Van control điện và khí nén, Bẫy hơi, Van giảm áp, Van bi, Van bướm, Bộ truyền động điện, Bộ truyền động khí nén, Khớp nối.
- ⊕ **Turkey Manufacturer:** Globe valve, Bellows seal globe valve, Y-strainer, Check valve, Pneumatic / Electric control valve, Steam trap, Pressure reducing valve, Ball valve, Butterfly valve, Pneumatic actuator, Electric actuator.



**Bẫy hơi dạng float gang dẻo nối ren**  
*Model NST-14TVP*  
 Ductile cast iron float steam trap  
 screwed ends



**Bẫy hơi dạng float gang dẻo nối ren**  
*Model NST-43TVE*  
 Ductile cast iron float steam trap  
 screwed ends



**Bẫy hơi dạng bucket gang đúc nối ren**  
*Model NST-881HSP*  
 Cast iron bucket steam trap screwed ends



**Bẫy hơi dạng đồng tiến thép đúc nối ren**  
*Model NST-45D*  
 Carbon steel thermodynamic  
 steam trap screwed ends



**Bẫy hơi dạng đồng tiến inox nối ren**  
*Model NST-3M*  
 Stainless steel thermodynamic  
 steam trap screwed ends



**Bẫy hơi dạng float gang dẻo nối bích PN16**  
*Model NST-14FTVP*  
 Ductile cast iron float steam trap  
 flanged ends PN16



**Bẫy hơi dạng float gang dẻo nối bích PN16**  
*Model NST-43FTVP*  
 Ductile cast iron float steam trap  
 flanged ends PN16



**Van an toàn gang đúc nối bích PN16**  
*Model NST-OKEV/Y*  
 Cast iron safety valve  
 flanged ends PN16



**Van cầu gang đúc điều khiển khí nén On Off / tuyến tính 4~20mA nối bích PN16**  
*Model NST-OKV1*  
 Cast iron pneumatic control  
 valve On Off / Modulating type 4~20mA  
 flanged ends PN16



**NORDSTEAM®**

- ⊕ **Nhà sản xuất Thổ Nhĩ Kỳ:** Van cầu, Van cầu bellows seal, Y lọc, Van 1 chiều, Van control điện và khí nén, Bẫy hơi, Van giảm áp, Van bi, Van bướm, Bộ truyền động điện, Bộ truyền động khí nén, Khớp nối.
- ⊕ **Turkey Manufacturer:** Globe valve, Bellows seal globe valve, Y-strainer, Check valve, Pneumatic / Electric control valve, Steam trap, Pressure reducing valve, Ball valve, Butterfly valve, Pneumatic actuator, Electric actuator.



**Bẫy hơi dạng phao tự do thép đúc nối ren**

*Model NST-55X  
Cast steel free float steam traps  
screwed ends*



**Bẫy hơi dạng phao tự do thép đúc nối bích PN16**

*Model NST-55FX  
Cast steel free float steam traps  
flanged ends PN16*



**Bẫy hơi dạng phao tự do thép đúc nối bích PN16**

*Model NST-775FX Cast steel free float  
steam traps fla*



**Kính quan sát gang đúc nối ren**

*Model NST-AG1D  
Cast iron sight glass screwed ends*



**Kính quan sát gang đúc nối bích PN16**

*Model NST-AG1F  
Cast iron sight glass flanged ends  
PN16*



**Van giảm áp inox 304 nối ren**

*Model NST-14H  
Stainless steel pressure reducing valve  
screwed ends*



**Van giảm áp thép nối bích PN16**

*Model NST-DP27/1  
Cast steel pressure reducing valve  
flanged ends PN16*



**Van giảm áp gang nối bích PN16**

*Model NST-BDV  
Cast iron pressure reducing valve  
flanged ends PN16*



**Bộ định vị thông minh 4-20 mA**

*Model NST-PES-04  
Smart digital positioners  
4-20 mA*

- ⊕ **Nhà sản xuất Nhật:** Van bi, Van bướm, Van cửa, Van hơi, Van 1 chiều, Lọc chữ Y, Van điều khiển điện, Van điều khiển khí nén.
- ⊕ **JAPAN Manufacturer:** Ball Valve, Butterfly Valve, Gate Valve, Globe Valve, Check Valve, Y-Strainer, Electric Valve, Pneumatic Valve.



**Van hơi gang dẻo nối ren 10K**  
Fig. 10SJ  
*Ductile Iron Globe Valve Screwed Ends 10K DN8A - DN80A*



**Van hơi gang dẻo nối ren 10K**  
Fig. 10SP  
*Ductile Iron Globe Valve Screwed Ends 10K DN10A - DN50A*



**Van hơi gang dẻo nối ren 10K**  
Fig. 10SDL  
*Ductile Iron Globe Valve Screwed Ends 10K for LPG Service DN10A - DN50A*



**Van hơi gang dẻo nối bích JIS10K**  
Fig. 10SJBF  
*Ductile Iron Globe Valve Flanged Ends JIS10K DN10A - DN80A*



**Van hơi gang dẻo nối bích JIS10K**  
Fig. 10SPBF  
*Ductile Iron Globe Valve Flanged Ends JIS10K DN10A - DN50A*



**Van hơi gang dẻo nối bích JIS10K**  
Fig. 10SDBF  
*Ductile Iron Globe Valve Flanged Ends JIS10K for LPG Service DN10A - DN80A*



**Van hơi gang dẻo nối bích JIS10K**  
Fig. 10SPBOF  
*Ductile Iron Globe Valve Flanged Ends JIS10K DN50A - DN300A*



**Van 1 chiều hơi gang dẻo nối ren 10K**  
Fig. 10SF  
*Ductile Iron Lift Check Valve Screwed Ends 10K DN15A - DN50A*



**Van 1 chiều hơi gang dẻo nối bích JIS10K**  
Fig. 10SFBF  
*Ductile Iron Lift Check Valve Flanged Ends JIS10K DN15A - DN50A*

- ⊕ **Nhà sản xuất Nhật:** Van bi, Van bướm, Van cửa, Van hơi, Van 1 chiều, Lọc chữ Y, Van điều khiển điện, Van điều khiển khí nén.
- ⊕ **JAPAN Manufacturer:** Ball Valve, Butterfly Valve, Gate Valve, Globe Valve, Check Valve, Y-Strainer, Electric Valve, Pneumatic Valve.



**Lọc chữ Y gang dẻo nối ren 10K**  
Fig. 10FDY  
*Ductile Iron Y-Strainer Screwed Ends 10K for Gas Service DN8A - DN80A*



**Lọc chữ Y gang dẻo nối bích JIS10K**  
Fig. 10FDYBF  
*Ductile Iron Y-Strainer Flanged Ends JIS10K for Gas Service DN15A - DN300A*



**Van 1 chiều lá gang dẻo nối bích JIS10K** Fig. 10SRBF  
*Ductile Iron Swing Check Valve Flanged Ends JIS10K DN40A - DN300A*



**Van 1 chiều hơi gang dẻo nối ren 20K**  
Fig. 20SN  
*Ductile Iron Lift Check Valve Screwed Ends 20K DN15A - DN50A JIS20K*



**Van 1 chiều hơi gang dẻo nối bích JIS20K**  
Fig. 20SNB  
*Ductile Iron Lift Check Valve Flanged Ends JIS20K DN15A - DN50A*



**Van 1 chiều hơi gang dẻo nối bích JIS20K** Fig. 20SNDB  
*Ductile Iron Lift Check Valve Flanged Ends JIS20K for Gas Service DN15A - DN50A*



**Y lọc gang dẻo nối ren 20K**  
Fig. 20FDY  
*Ductile Iron Y-Strainer Screwed Ends 20K for Gas Service DN10A - DN50A*



**Y lọc gang dẻo nối bích JIS20K**  
Fig. 20FDYB  
*Ductile Iron Y-Strainer Flanged Ends JIS20K for Gas Service DN10A - DN300A*



**Van bi 2pc gang dẻo nối bích JIS20K**  
Fig. 20STLB  
*Ductile Iron 2pc Ball Valve Flanged Ends JIS20K for Gas Service DN15A - DN200A*

- ⊕ **Nhà sản xuất Nhật:** Van bi, Van bướm, Van cửa, Van hơi, Van 1 chiều, Lọc chữ Y, Van điều khiển điện, Van điều khiển khí nén.
- ⊕ **JAPAN Manufacturer:** Ball Valve, Butterfly Valve, Gate Valve, Globe Valve, Check Valve, Y-Strainer, Electric Valve, Pneumatic Valve.



**Van hơi gang dẻo nối ren 20K**  
Fig. 20SDL  
*Ductile Iron Globe Valve Screwed Ends  
20K for Gas Service DN10A - DN50A*



**Van hơi gang dẻo nối bích JIS20K**  
Fig. 20SDLB  
*Ductile Iron Globe Valve Flanged Ends  
JIS20K for Gas Service DN15A - DN50A*



**Van hơi gang dẻo nối bích JIS20K**  
Fig. 20SYB  
*Ductile Iron Globe Valve Flanged Ends  
JIS20K DN10A - DN50A*



**Van hơi gang dẻo nối bích JIS20K**  
Fig. 20SDLBO  
*Ductile Iron Globe Valve Flanged Ends  
JIS20K for Gas Service DN65A - DN200A*



**Van hơi gang dẻo nối bích JIS20K**  
Fig. 20SYBO  
*Ductile Iron Globe Valve Flanged Ends  
JIS20K DN50A - DN200A*



**Van 1 chiều lá gang dẻo nối bích JIS20K**  
Fig. 20SOB  
*Ductile Iron Swing Check Valve  
Flanged Ends JIS20K DN50A - DN300A*



**Van 1 chiều lá gang dẻo nối bích JIS20K**  
Fig. 20SODB  
*Ductile Iron Swing Check Valve  
Flanged Ends JIS20K for Gas Service  
DN25A - DN200A*



**Van bi 2pc gang dẻo nối bích JIS10K**  
Fig. 10STBF  
*Ductile Iron 2pc Ball Valve Full Bore  
Flanged Ends JIS10K DN15A - DN200A*



**Van bi 3 ngã gang dẻo nối bích JIS10K kiểu L / T**  
Fig. 10STB4LAF  
*Ductile Iron 3 way Ball Valve Full Bore  
Flanged Ends JIS10K Type L / T  
DN40A - DN200A*



- ⊕ **Nhà sản xuất Nhật:** Van bi, Van bướm, Van cửa, Van hơi, Van 1 chiều, Lọc chữ Y, Van điều khiển điện, Van điều khiển khí nén.
- ⊕ **JAPAN Manufacturer:** Ball Valve, Butterfly Valve, Gate Valve, Globe Valve, Check Valve, Y-Strainer, Electric Valve, Pneumatic Valve.



**Van hơi gang đúc nổi bích JIS10K**  
Fig. 10FCJS  
*Cast Iron Globe Valve Flanged Ends*  
JIS10K DN40A - DN300A



**Van 1 chiều lá gang đúc nổi bích JIS10K**  
Fig. 10FCO  
*Cast Iron Swing Valve Flanged Ends*  
JIS10K DN40A - DN350A



**Van 1 chiều bướm gang đúc kẹp bích JIS10K**  
Fig. 10FWZ  
*Cast Iron Water Type Check Valve*  
JIS10K DN40A - DN450A



**Van bi 2pc gang đúc nổi bích JIS10K**  
Fig. 10FCTB  
*Cast Iron 2pc Ball Valve Full Bore*  
Flanged Ends JIS10K DN15A - DN250A



**Van bi 3 ngã nổi bích JIS10K - kiểu L / T Fig. 10FCTB2L**  
*Cast Iron 3-Way Full Bore Ball Valve*  
Flanged Ends JIS10K DN40A - DN200A



**Lọc Y gang đúc nổi bích JIS10K**  
Fig. 10FCY  
*Cast Iron Y-Strainer Flanged Ends*  
JIS10K DN15A - DN350A



**Van cửa gang dẻo ty chìm nổi bích JIS10K Fig. 10SMBF**  
*Ductile Iron Gate Valve Non-Rising Stem*  
Flanged Ends JIS10K DN15A - DN50A



**Van cửa gang đúc ty chìm nổi bích JIS10K Fig. 10FCHI**  
*Cast Iron Gate Valve Non-Rising Stem*  
Flanged Ends JIS10K DN40A - DN300A



**Van cửa gang đúc ty nổi nổi bích JIS10K Fig. 10FCL**  
*Cast Iron Gate Valve Rising Stem*  
Flanged Ends JIS10K DN40A - DN600A

- ⊕ **Nhà sản xuất Nhật:** Van bi, Van bướm, Van cửa, Van hơi, Van 1 chiều, Lọc chữ Y, Van điều khiển điện, Van điều khiển khí nén.
- ⊕ **JAPAN Manufacturer:** Ball Valve, Butterfly Valve, Gate Valve, Globe Valve, Check Valve, Y-Strainer, Electric Valve, Pneumatic Valve.



**Van cửa gang đúc ty chìm nổi bích PN16**  
**Model EN16FCW**  
*Cast Iron Gate Valve Non-Rising Stem Flanged Ends PN16 Size DN50-DN300*



**Van cầu gang đúc nổi bích PN16**  
**Model EN16FCJ**  
*Cast Iron Globe Valve Flanged Ends PN16 Size DN50-DN250*



**Van 1 chiều lá lật gang đúc nổi bích PN16**  
**Model EN16FCO**  
*Cast Iron Swing Check Valve Flanged Ends PN16 Size DN50-DN300*



**Van 1 chiều bướm gang đúc DIN PN16**  
**Model PN16FWNBME**  
*Cast Iron Wafer Check Valve PN16 Size DN50-DN300*



**Y lọc gang đúc nổi bích PN16**  
**Model EN16FCY**  
*Cast Iron Y-Strainer Flanged Ends PN16 Size DN50 - DN300*



**Van bi 2pc thép đúc nổi bích ANSI Class 150Lb Fig. 150SCTDZ**  
*Cast Steel 2pc Ball Valve Full Bore Flanged Ends ANSI Class 150Lb DN15A - DN250A*



**Van 1 chiều lá thép đúc nổi bích ANSI Class 150Lb Fig. 150SCOS**  
*Cast Steel Swing Check Valve Flanged Ends ANSI Class 150 Lb DN40A - DN750A*



**Van hơi thép đúc nổi bích ANSI Class 150Lb Fig. 150SCJS**  
*Cast Steel Globe Valve Flanged Ends ANSI Class 150Lb DN40A - DN450A*



**Van cửa thép đúc ty nổi nổi bích ANSI Class 150Lb Fig. 150SCLS**  
*Cast Steel Gate Valve Rising Stem Flanged Ends ANSI Class 150Lb DN40A - DN900A*

- ⊕ **Nhà sản xuất Nhật:** Van bi, Van bướm, Van cửa, Van hơi, Van 1 chiều, Lọc chữ Y, Van điều khiển điện, Van điều khiển khí nén.
- ⊕ **JAPAN Manufacturer:** Ball Valve, Butterfly Valve, Gate Valve, Globe Valve, Check Valve, Y-Strainer, Electric Valve, Pneumatic Valve.



**Van cửa thép đúc ty nổi nối bích ANSI Class 300Lb Fig. 300SCLS**  
*Cast Steel Gate Valve Rising Stem Flanged Ends ANSI Class 300Lb DN40A - DN900A*



**Van hơi thép đúc nối bích ANSI Class 300Lb Fig. 300SCJS**  
*Cast Steel Globe Valve Flanged Ends ANSI Class 300Lb DN40A - DN400A*



**Van bướm nhôm tay gạt kẹp bích JIS10K/ANSI 150 Seat NBR /EPDM**  
*Fig. 10XJMEA Aluminium Wafer Butterfly Valve JIS10K/ANSI 150 DN40A - DN200A*



**Van bướm nhôm tay quay kẹp bích JIS10K/ANSI 150 Seat NBR /EPDM**  
*Fig. G-10XJMEA Aluminium Wafer Butterfly Valve JIS10K/ANSI 150 DN40A - DN300A*



**Van bướm nhôm tay gạt kẹp bích JIS5K/10K/PN10 Seat NBR /EPDM**  
*Fig. PN10ZJUE Aluminum Wafer Butterfly Valve Lever Type JIS5K/10K/PN10 Seat NBR /EPDM DN50A - DN150A*



**Van bướm nhôm tay quay kẹp bích JIS5K/10K/PN10 Seat NBR /EPDM**  
*Fig. G-PN10ZJUE Aluminum Wafer Butterfly Valve Lever Type JIS5K/10K/PN10 Seat NBR /EPDM DN50A - DN200A*



**Van bướm gang dẻo tay gạt kẹp bích JIS10K Seat NBR /EPDM**  
*Fig. 10DJUE Ductile Iron Wafer Butterfly Valve JIS10K Seat NBR /EPDM DN40A - DN200A*



**Van bướm gang dẻo tay quay kẹp bích JIS10K Seat NBR /EPDM**  
*Fig. G-10DJUE Ductile Iron Wafer Butterfly Valve JIS10K Seat NBR /EPDM DN40A - DN600A*



**Van bướm inox 304 tay gạt kẹp bích JIS10K Seat PTFE**  
*Fig. 10UB Stainless Steel Wafer Butterfly Valve JIS10K Seat PTFE DN50A - DN150A*

- ⊕ **Nhà sản xuất Nhật:** Van bi, Van bướm, Van cửa, Van hơi, Van 1 chiều, Lọc chữ Y, Van điều khiển điện, Van điều khiển khí nén.
- ⊕ **JAPAN Manufacturer:** Ball Valve, Butterfly Valve, Gate Valve, Globe Valve, Check Valve, Y-Strainer, Electric Valve, Pneumatic Valve.



**Van hơi đồng nối ren Class 100**  
Fig. A  
*Bronze Globe Valve Screwed Ends*  
Class 100 DN8A - DN100A



**Van hơi đồng nối ren Class 150**  
Fig. C  
*Bronze Globe Valve Screwed Ends*  
Class 150 DN8A - DN80A



**Van cửa đồng nối ren Class 125**  
Fig. FH  
*Brass Gate Valve Screwed Ends*  
Class 125 DN8A - DN80A



**Van cửa đồng nối ren PN16**  
Fig. PN16FH  
*Brass Gate Valve Screwed Ends*  
PN16 DN15A - DN50A



**Van bi 2pc đồng nối ren 600 WOG**  
Fig.SZA  
*Brass Ball Valve Screwed Ends Class*  
600 DN8A - DN100A



**Van bi 1pc đồng nối ren 600 WOG**  
Fig.TK  
*Brass Ball Valve Screwed Ends Class*  
600 DN8A - DN50A



**Van bi đồng 3 ngã nối ren Class 400**  
Fig.TN  
*Brass Ball Valve 3 Way Screwed Ends*  
Class 400 DN8A - DN80A



**Van 1 chiều hơi đồng nối ren**  
Class 150 Fig. F  
*Bronze Lift Check Valve Screwed*  
Ends Class 150 DN10A - DN80A



**Van 1 chiều lá đồng nối ren Class 125**  
Fig. R  
*Bronze Swing Check Valve Screwed*  
Ends Class 125 DN10A - DN100A

- ⊕ **Nhà sản xuất Nhật:** Van bi, Van bướm, Van cửa, Van hơi, Van 1 chiều, Lọc chữ Y, Van điều khiển điện, Van điều khiển khí nén.
- ⊕ **JAPAN Manufacturer:** Ball Valve, Butterfly Valve, Gate Valve, Globe Valve, Check Valve, Y-Strainer, Electric Valve, Pneumatic Valve.



**Van 1 chiều lò xo đồng nối ren Class 150**  
Fig. RF  
*Bronze Lift Check Valve Screwed Ends Class 150 DN15-DN50*



**Lọc chữ Y đồng nối ren Class 150**  
Fig. Y  
*Bronze Y-Strainer Screwed Ends Class 150 DN10A - DN80A*



**Van bi 1pc inox 316 nối ren**  
Fig. UTKM  
*Stainless Steel SCS14 1pc Ball Valve Screwed Ends DN8A - DN50A*



**Van bi 2pc inox 316 nối ren**  
Fig. UTHM  
*Stainless Steel SCS14 2pc Ball Valve Full Bore Screwed Ends DN15A - DN50A*



**Van hơi Inox 304 nối ren 10K**  
Fig. UCL  
*Stainless Steel SCS13 Globe Valve Screwed Ends 10K DN8A - DN50A*



**Van hơi Inox 304 nối ren 10K**  
Fig. UD  
*Stainless Steel SCS13 Globe Valve Screwed Ends 10K DN10A - DN50A*



**Van hơi Inox 316 nối ren 10K**  
Fig. UDM  
*Stainless Steel SCS14 Globe Valve Screwed Ends 10K DN10A - DN50A*



**Van bi 2pc inox 304 nối bích JIS10K**  
Fig. 10UTB  
*Stainless Steel SCS13 2pc Ball Valve Full Bore Flanged Ends JIS10K DN15A - DN200A*



**Van hơi Inox 304 nối bích JIS10K**  
Fig. UCB  
*Stainless Steel SCS13 Globe Valve Flanged Ends JIS10K DN10A - DN50A*

- ⊕ **Nhà sản xuất Nhật:** Van bi, Van bướm, Van cửa, Van hơi, Van 1 chiều, Lọc chữ Y, Van điều khiển điện, Van điều khiển khí nén.
- ⊕ **JAPAN Manufacturer:** Ball Valve, Butterfly Valve, Gate Valve, Globe Valve, Check Valve, Y-Strainer, Electric Valve, Pneumatic Valve.



**Van hơi Inox 304 nối bích JIS20K**  
Fig. 20UPA  
*Stainless Steel SCS13 Globe Valve  
Flanged Ends JIS20K DN15A - DN250A*



**Van hơi Inox 304 nối bích JIS10K**  
Fig. UJB  
*Stainless Steel SCS13 Globe Valve  
Flanged Ends JIS10K DN15A - DN80A*



**Van hơi Inox 304 nối bích JIS10K**  
Fig. 10UPA  
*Stainless Steel SCS13 Globe Valve  
Flanged Ends JIS10K DN15A - DN300A*



**Van cửa ty chìm Inox 304 nối bích JIS10K**  
Fig. UEB  
*Stainless Steel SCS 13 Gate Valve  
Non-Rising Stem Flanged Ends  
JIS10K DN15A - DN80A*



**Van cửa Inox 304 nối ren 10K**  
Fig. UEL  
*Stainless Steel SCS 13 Gate Valve  
Screwed Ends 10K DN15A - DN50A*



**Van cửa Inox 304 nối ren 10K**  
Fig. UE  
*Stainless Steel SCS13 Gate Valve  
Screwed Ends 10K DN65A - DN100A*



**Van cửa ty chìm Inox 316 nối bích JIS10K**  
Fig. UEBM  
*Stainless Steel SCS14 Gate Valve  
Non-Rising Stem Flanged Ends JIS10K  
DN25A - DN80A*



**Van cửa ty nổi Inox 304 nối bích JIS10K**  
Fig. 10UMA  
*Stainless Steel SCS13 Gate Valve Rising  
Stem Flanged Ends JIS10K  
DN15A - DN500A*



**Van cửa ty nổi Inox 316 nối bích JIS10K**  
Fig. 10UMAT  
*Stainless Steel SCS14 Gate Valve  
Rising Stem Flanged Ends JIS10K  
DN15A - DN500A*

- ⊕ **Nhà sản xuất Nhật:** Van bi, Van bướm, Van cửa, Van hơi, Van 1 chiều, Lọc chữ Y, Van điều khiển điện, Van điều khiển khí nén.
- ⊕ **JAPAN Manufacturer:** Ball Valve, Butterfly Valve, Gate Valve, Globe Valve, Check Valve, Y-Strainer, Electric Valve, Pneumatic Valve.



**Van 1 chiều lá Inox 304 nối ren 10K**  
Fig. UO  
Stainless Steel SCS13 Swing Check Valve Screwed Ends 10K DN15A - DN80A



**Van 1 chiều hơi Inox 304 nối ren 10K**  
Fig. UN  
Stainless Steel SCS13 Lift Check Valve Screwed Ends 10K DN10A - DN50A



**Van 1 chiều lá Inox 316 nối bích JIS10K**  
Fig. UOBM  
Stainless Steel SCS14 Swing Check Valve Screwed Ends JIS10K DN15A - DN80A



**Van 1 chiều hơi Inox 304 nối bích JIS10K**  
Fig. 10UNA  
Stainless Steel SCS13 Lift Check Valve Flanged Ends JIS10K DN15A - DN40A



**Van 1 chiều lá Inox 304 nối bích JIS10K**  
Fig. UOBM  
Stainless Steel SCS13 Swing Check Valve Flanged Ends JIS10K DN15A - DN80A



**Van 1 chiều lá Inox 316 nối bích JIS10K**  
Fig. UOBM  
Stainless Steel SCS14 Swing Check Valve Flanged Ends JIS10K DN15A - DN80A



**Van 1 chiều hơi Inox 304 nối bích JIS20K**  
Fig. 20UNA  
Stainless Steel SCS13 Lift Check Valve Flanged Ends JIS20K DN15A - DN40A



**Van 1 chiều lá Inox 304 nối bích JIS10K**  
Fig. 10UOA  
Stainless Steel SCS13 Swing Check Valve Flanged Ends JIS10K DN40A - DN400A



**Y lọc Inox 304 nối ren 20K**  
Fig. UY  
Stainless Steel SCS13 Y-Strainer Screwed Ends 20K DN15A - DN80A

- ⊕ **Nhà sản xuất Nhật:** Van bi, Van bướm, Van cửa, Van hơi, Van 1 chiều, Lọc chữ Y, Van điều khiển điện, Van điều khiển khí nén.
- ⊕ **JAPAN Manufacturer:** Ball Valve, Butterfly Valve, Gate Valve, Globe Valve, Check Valve, Y-Strainer, Electric Valve, Pneumatic Valve.



**Y lọc Inox 304 nối bích JIS10K**  
Fig. UYB  
Stainless Steel SCS13 Y-Strainer  
Flanged Ends JIS10K DN10A - DN50A



**Y lọc Inox 316 nối bích JIS10K**  
Fig. UYBM  
Stainless Steel SCS14 Y-Strainer  
Flanged Ends JIS10K DN10A - DN50A



**Y lọc Inox 304 nối bích JIS10K**  
Fig. 10UYA  
Stainless Steel SCS13 Y-Strainer  
Flanged Ends JIS10K DN65A - DN300A



**Y lọc Inox 304 nối bích JIS20K**  
Fig. 20UYA  
Stainless Steel SCS13 Y-Strainer  
Flanged Ends JIS20K DN15A - DN250A



**Van 1 chiều lá Inox 316 nối bích JIS10K**  
Fig. 10UOAM  
Stainless Steel SCS14 Swing Check  
Valve Flanged Ends JIS10K DN40-DN600



**Van 1 chiều lá Inox 304 nối bích JIS20K**  
Fig. 20UOA  
Stainless Steel SCS13 Swing Check  
Valve Flanged Ends JIS20K  
DN40-DN450



**Van 1 chiều lá lật inox 304 nối bích  
ANSI Class 150**  
Fig. 150UOA  
Stainless Steel SCS13 Swing Check  
Valve Flanged Ends ANSI Class 150  
DN40A - DN400A



**Van 1 chiều bướm Inox 304 10K**  
Fig. 10UW  
Stainless Steel SCS13 Wafer Dual  
Plate Check Valve 10K  
DN50A - DN300A



**Van 1 chiều bướm Inox 316 10K**  
Fig. 10UWS  
Stainless Steel SCS14 Wafer Dual Plate  
Check Valve 10K DN50A - DN300A



- ⊕ **Nhà sản xuất Nhật:** Van bi, Van bướm, Van cửa, Van hơi, Van 1 chiều, Lọc chữ Y, Van điều khiển điện, Van điều khiển khí nén.
- ⊕ **JAPAN Manufacturer:** Ball Valve, Butterfly Valve, Gate Valve, Globe Valve, Check Valve, Y-Strainer, Electric Valve, Pneumatic Valve.



**Động cơ điều khiển điện On Off**  
 Có 4 model EXS100/200-2 đến EXS100/200-5  
*Electric Actuator On Off*



**Động cơ điều khiển điện On Off**  
 Có 5 model từ EXH100/200-1 đến EXH100/200-5  
*Electric Actuator On Off*



**Bộ điều khiển khí nén 2 chiều**  
 Có 6 model từ FA-1 đến FA-6  
*Pneumatic Actuator Double Acting*



**Bộ điều khiển khí nén 1 chiều**  
 Có 6 model từ FAS-1 đến FAS-6  
*Pneumatic Actuator Single Acting*



**Bộ điều khiển khí nén 2 chiều**  
 Có 7 model từ B-0 đến B-6  
*Pneumatic Actuator Double Acting*



**Bộ điều khiển khí nén 1 chiều**  
 Có 7 model từ BS-0 đến BS-6  
*Pneumatic Actuator Single Acting*



**Van bi inox 316 điều khiển khí nén 2 chiều nổi ren**  
 Model C-UTE  
*Pneumatic Stainless Steel Ball Valve Screwed Ends Double Acting*  
 DN8 - DN50



**Van bi inox 316 điều khiển khí nén 1 chiều nổi ren**  
 Model CS-UTE  
*Pneumatic Stainless Steel Ball Valve Screwed Ends Single Acting*  
 DN8 - DN50



**Van bi inox 3 ngã inox điều khiển khí nén 2 chiều nổi ren**  
 Model C-UTNE  
*Pneumatic Stainless Steel 3 Way Ball Valve Screwed Ends Double Acting*  
 DN8 - DN50

- ⊕ **Nhà sản xuất Nhật:** Van bi, Van bướm, Van cửa, Van hơi, Van 1 chiều, Lọc chữ Y, Van điều khiển điện, Van điều khiển khí nén.
- ⊕ **JAPAN Manufacturer:** Ball Valve, Butterfly Valve, Gate Valve, Globe Valve, Check Valve, Y-Strainer, Electric Valve, Pneumatic Valve.



**Van bi 3 ngã inox 316 nối ren điều khiển khí nén 1 chiều**  
 Model CS-UTNE  
*Pneumatic Stainless Steel 3 Way Ball Valve Screwed Ends Single Acting DN8 - DN50*



**Van bi đồng nối ren điều khiển khí nén 2 chiều**  
 Model C-TE Pneumatic Bronze Ball Valve Screwed Ends Double Acting DN10-DN50



**Van bi đồng nối ren điều khiển khí nén 1 chiều**  
 Model CS-TE Pneumatic Bronze Ball Valve Screwed Ends Single Acting DN10 - DN50



**Van bi 3 ngã đồng nối ren điều khiển khí nén 2 chiều**  
 Model C-TNE Pneumatic Bronze 3 Way Ball Valve Screwed Ends Double Acting DN8 - DN50



**Van bi 3 ngã đồng nối ren điều khiển khí nén 1 chiều**  
 Model CS-TNE Pneumatic Bronze 3 Way Ball Valve Screwed Ends Single Acting DN8-DN50



**Van bi inox 304 nối bích JIS10K điều khiển khí nén 2 chiều**  
 Model B-10UTB Pneumatic Stainless Steel Ball Valve Flanged Ends JIS10K Double Acting DN15 - DN250



**Van bi inox 304 nối bích ANSI Class 150 điều khiển khí nén 2 chiều**  
 Model B-150UTB  
*Pneumatic Stainless Steel Ball Valve Flanged Ends ANSI Class 150 Double Acting DN15 - DN250*



**Van bi thép đúc nối bích ANSI 150 điều khiển khí nén 2 chiều**  
 Model B-150SCTDZ  
*Pneumatic Carbon Steel Ball Valve Flanged Ends ANSI Class 150 Double Acting DN15 - DN250*



**Van bi inox 304 nối bích JIS10K điều khiển khí nén 1 chiều**  
 Model BS-10UTB  
*Pneumatic Stainless Steel Ball Valve Flanged Ends JIS10K Single Acting DN15-DN250*

- ⊕ **Nhà sản xuất Nhật:** Van bi, Van bướm, Van cửa, Van hơi, Van 1 chiều, Lọc chữ Y, Van điều khiển điện, Van điều khiển khí nén.
- ⊕ **JAPAN Manufacturer:** Ball Valve, Butterfly Valve, Gate Valve, Globe Valve, Check Valve, Y-Strainer, Electric Valve, Pneumatic Valve.



**Van bi thép đúc nối bích ANSI 150 điều khiển khí nén 1 chiều**  
 Model FAS-150SCTDZ  
 Pneumatic Cast Steel Ball Valve  
 Flanged Ends ANSI Class 150  
 Single Acting DN15-DN150



**Van bi gang đúc nối bích JIS10K điều khiển khí nén 2 chiều**  
 Model FA-10FCTB  
 Pneumatic Cast Iron Ball Valve  
 Flanged Ends JIS10K Double Acting  
 DN15-DN200



**Van bi gang đúc nối bích JIS10K điều khiển khí nén 1 chiều**  
 Model FAS-10FCTB  
 Pneumatic Cast Iron Ball Valve  
 Flanged Ends JIS10K Single Acting  
 DN15-DN200



**Van bi inox 316 đóng mở điện On Off nối ren**  
 Model EA200-UTE  
 Electric Stainless Steel Ball Valve  
 Screwed Ends On Off Type DN8-DN50



**Van bi 3 ngã inox 316 nối ren đóng mở điện On Off**  
 Model EA200-UTNE  
 Electric Stainless Steel 3 Way Ball Valve  
 Screwed Ends On Off Type DN8-DN50



**Van bi đồng nối ren đóng mở điện On Off**  
 Model EA200-TE  
 Electric Bronze Ball Valve Screwed  
 Ends On Off Type DN10-DN50



**Van bi 3 ngã đồng nối ren đóng mở điện On Off**  
 Model EA200-TNE  
 Electric Bronze 3 Way Ball Valve  
 Screwed Ends On Off Type DN8-DN50



**Van bướm nhôm đóng mở điện On Off**  
 Model EXS200-10XJMEA  
 Electric Aluminum Butterfly Valve  
 On Off Type DN50 - DN250



**Van bướm gang dẻo đóng mở điện On Off**  
 Model EXS200-10DJUE  
 Electric Ductile Iron Butterfly Valve  
 On Off Type DN40 - DN400

- ⊕ **Nhà sản xuất Nhật:** Van bi, Van bướm, Van cửa, Van hơi, Van 1 chiều, Lọc chữ Y, Van điều khiển điện, Van điều khiển khí nén.
- ⊕ **JAPAN Manufacturer:** Ball Valve, Butterfly Valve, Gate Valve, Globe Valve, Check Valve, Y-Strainer, Electric Valve, Pneumatic Valve.



**Van bướm nhôm điều khiển khí nén 2 chiều**

*Model FA-10XJMEA  
Pneumatic Aluminum Butterfly Valve  
Double Acting Size DN50-DN250*



**Van bướm gang dẻo điều khiển khí nén 2 chiều**

*Model FA-10DJUE  
Pneumatic Ductile Iron Butterfly Valve  
Double Acting Size DN40-DN300*



**Van bướm nhôm điều khiển khí nén 1 chiều**

*Model FAS-10XJMEA  
Pneumatic Aluminum Butterfly Valve  
Single Acting Size DN50-DN200*



**Van bướm gang dẻo điều khiển khí nén 1 chiều**

*Model FAS-10DJUE  
Pneumatic Ductile Iron Butterfly Valve  
Single Acting Size DN40-DN250*



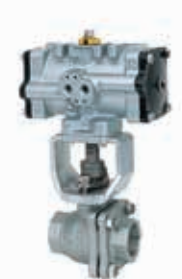
**Van bướm inox 304 điều khiển khí nén 2 chiều**

*Model FA-10UB  
Pneumatic Stainless Steel Butterfly Valve  
Double Acting Size DN40-DN200*



**Van bướm inox 304 điều khiển khí nén 1 chiều**

*Model FAS-10UB  
Pneumatic Stainless Steel Butterfly Valve  
Single Acting Size DN40-DN150*



**Van bi inox 304 nối ren điều khiển khí nén 2 chiều**

*Model FA-10UT  
Pneumatic Stainless Steel Ball Valve  
Screwed Ends  
Double Acting DN10-DN80*



**Van bi inox 304 nối ren điều khiển khí nén 2 chiều**

*Model B-10UT  
Pneumatic Stainless Steel Ball Valve  
Screwed Ends  
Double Acting DN10-DN80*



**Van bi gang đúc nối ren điều khiển khí nén 2 chiều**

*Model B-10FCT  
Pneumatic Cast Iron Ball Valve  
Screwed Ends  
Double Acting DN10-DN80*

- ⊕ **Nhà sản xuất Nhật:** Van bi, Van bướm, Van cửa, Van hơi, Van 1 chiều, Lọc chữ Y, Van điều khiển điện, Van điều khiển khí nén.
- ⊕ **JAPAN Manufacturer:** Ball Valve, Butterfly Valve, Gate Valve, Globe Valve, Check Valve, Y-Strainer, Electric Valve, Pneumatic Valve.



**Van bi inox 304 nối bích ANSI 150 điều khiển khí nén 1 chiều**  
 Model BS-150UTB  
 Pneumatic Stainless Steel Ball Valve  
 Flanged Ends ANSI Class 150  
 Single Acting DN15-DN250



**Van bi thép đúc nối bích ANSI 150 điều khiển khí nén 1 chiều**  
 Model BS-150SCTDZ  
 Pneumatic Carbon Steel Ball Valve  
 Flanged Ends ANSI Class 150  
 Single Acting DN15-DN250



**Van bi gang đúc nối bích JIS10K điều khiển khí nén 2 chiều**  
 Model B-10FCTB  
 Pneumatic Cast Iron Ball Valve  
 Flanged Ends JIS10K Double Acting  
 DN15-DN250



**Van bi gang đúc nối bích JIS10K điều khiển khí nén 1 chiều**  
 Model BS-10FCTB  
 Pneumatic Cast Iron Ball Valve  
 Flanged Ends JIS10K Single Acting  
 DN15-DN250



**Van bi inox 304 nối bích JIS10K điều khiển khí nén 2 chiều**  
 Model FA-10UTB  
 Pneumatic Stainless Steel Ball Valve  
 Flanged Ends JIS10K Double Acting  
 DN15-DN200



**Van bi inox 304 nối bích ANSI 150 điều khiển khí nén 2 chiều**  
 Model FA-150UTB  
 Pneumatic Stainless Steel Ball Valve  
 Flanged Ends ANSI Class 150  
 Double Acting DN15-DN200



**Van bi thép đúc nối bích ANSI 150 điều khiển khí nén 2 chiều**  
 Model FA-150SCTDZ  
 Pneumatic Cast Steel Ball Valve  
 Flanged Ends ANSI Class 150  
 Double Acting DN15-DN200



**Van bi inox 304 nối bích JIS10K điều khiển khí nén 1 chiều**  
 Model FAS-10UTB  
 Pneumatic Stainless Steel Ball Valve  
 Flanged Ends JIS10K Single Acting  
 DN15-DN200



**Van bi inox 304 nối bích ANSI 150 điều khiển khí nén 1 chiều**  
 Model FAS-150UTB  
 Pneumatic Stainless Steel Ball Valve  
 Flanged Ends ANSI Class 150  
 Single Acting DN15-DN200

- ⊕ **Nhà sản xuất Nhật:** Van an toàn nước, Van an toàn hơi, Van giảm áp hơi, Van giảm áp nước, Van hơi, Van xả khí, Van điều chỉnh nhiệt độ, Lọc y, Bẫy hơi đồng tiền, Bẫy hơi dạng phao, Bẫy hơi dạng ball, Kính quan sát mực nước.
- ⊕ **JAPAN Manufacturer:** Safety Valve For Water & Steam, Pressure Reducing Valve For Steam & Water, Globe Valve, Y-Strainer, Air Vent Valve, Temperature Regulating Valve, Thermodynamic Type Steam Trap, Bucket Type Steam Trap, Ball Float Type Steam Trap, Sight Glass.



**Van giảm áp hơi gang dẻo nối ren**  
Model GD-45P  
*Ductile Iron Pressure Reducing Valve  
Screwed Ends - For Steam  
DN15 - DN25*



**Van giảm áp hơi gang dẻo nối ren**  
Model GP-1010  
*Ductile Iron Pressure Reducing Valve  
Screwed Ends - For Steam  
DN15 - DN50*



**Van giảm áp hơi gang dẻo nối ren**  
Model GP-2000  
*Ductile Iron Pressure Reducing Valve  
Screwed Ends - For Steam  
DN15 - DN50*



**Van giảm áp hơi gang dẻo nối bích**  
**JIS 10K**  
Model GP-1000  
*Ductile Iron Pressure Reducing Valve  
Flanged Ends JIS 10K- For Steam  
DN15 - DN100*



**Van giảm áp hơi gang dẻo nối bích**  
**JIS 20K**  
Model GP-2000  
*Ductile Iron Pressure Reducing Valve  
Flanged Ends JIS 20K - For Steam  
DN15 - DN100*



**Van giảm áp hơi thép đúc nối bích**  
**JIS 30K**  
Model GP-2000CS  
*Cast Carbon Steel Pressure Reducing  
Valve Flanged Ends JIS 30K-For Steam  
DN15 - DN100*



**Van giảm áp hơi gang dẻo nối bích**  
**PN16**  
Model GP-1000EN  
*Ductile Iron Pressure Reducing Valve  
Flanged Ends PN16 - For Steam  
DN15 - DN100*



**Van giảm áp hơi gang dẻo nối bích**  
**PN25**  
Model GP-1000HEN  
*Ductile Iron Pressure Reducing Valve  
Flanged Ends PN25 - For Steam  
DN15 - DN100*



**Van giảm áp nước gang dẻo nối bích**  
**JIS10K**  
Model GD-200  
*Ductile Iron Pressure Reducing Valve  
Flanged Ends JIS 10K - For Water  
DN15 - DN150*

- ⊕ **Nhà sản xuất Nhật:** Van an toàn nước, Van an toàn hơi, Van giảm áp hơi, Van giảm áp nước, Van hơi, Van xả khí, Van điều chỉnh nhiệt độ, Lọc y, Bẫy hơi đồng tiền, Bẫy hơi dạng phao, Bẫy hơi dạng ball, Kính quan sát mực nước.
- ⊕ **JAPAN Manufacturer:** Safety Valve For Water & Steam, Pressure Reducing Valve For Steam & Water, Globe Valve, Y-Strainer, Air Vent Valve, Temperature Regulating Valve, Thermodynamic Type Steam Trap, Bucket Type Steam Trap, Ball Float Type Steam Trap, Sight Glass.



**Van hơi gang dẻo dạng bellows nối bích PN16RF Model BSV-2EN**  
Ductile Iron Bellows Sealed Globe Valve Flanged Ends PN16RF Size DN15 - DN200



**Van an toàn đồng không tay nối ren 0.05 ~ 1.0MPa, Model AL-150**  
Bronze Safety Relief Valve Screwed Ends Size DN15 - DN50



**Van an toàn đồng không tay nối ren 0.05 ~ 1.6MPa, Model AL-150H**  
Bronze Safety Relief Valve Screwed Ends Size DN15 - DN50



**Van an toàn đồng có tay nối ren 0.05 ~ 1.0MPa, Model AL-150L**  
Bronze Safety Relief Valve Screwed End Size DN15 - DN50



**Van an toàn gang dẻo nối ren 0.05 ~ 1.6MPa, Model AL-10/AL-17**  
Ductile Iron Safety Relief Valve Screwed Ends DN15 - DN50



**Van an toàn gang dẻo nối bích JIS 10K 0.05 ~ 1.5MPa, Model AL-5**  
Ductile Iron Safety Relief Valve Flanged Ends JIS 10K Size DN15 - DN50



**Van an toàn gang dẻo nối bích PN16 0.05 ~ 1.6MPa, Model AF-9EN**  
Ductile Iron Safety Relief Valve Flanged Ends PN16 Size DN20 - DN150



**Van an toàn gang dẻo nối bích JIS 10K 0.05 ~ 1.0MPa, Model AL-300**  
Ductile Iron Safety Relief Valve Flanged Ends JIS 10K Size DN15 - DN50



**Bẫy hơi dạng phao gang dẻo nối bích JIS 10K Model TB-20F**  
Ductile Iron Bucket Steam Trap Flanged Ends JIS 10K Size DN15 - DN25

- ⊕ **Nhà sản xuất Nhật:** Van an toàn nước, Van an toàn hơi, Van giảm áp hơi, Van giảm áp nước, Van hơi, Van xả khí, Van điều chỉnh nhiệt độ, Lọc y, Bẫy hơi đồng tiền, Bẫy hơi dạng phao, Bẫy hơi dạng ball, Kính quan sát mực nước.
- ⊕ **JAPAN Manufacturer:** Safety Valve For Water & Steam, Pressure Reducing Valve For Steam & Water, Globe Valve, Y-Strainer, Air Vent Valve, Temperature Regulating Valve, Thermodynamic Type Steam Trap, Bucket Type Steam Trap, Ball Float Type Steam Trap, Sight Glass.



**Bẫy hơi đồng tiền gang dẻo nối bích**  
**JIS 10K Model TD-30NA**  
*Ductile Iron Disc Type Steam Trap*  
*Flanged Ends JIS 10K*  
*Size DN15 - DN25*



**Bẫy hơi đồng tiền gang dẻo nối ren**  
**Model TD-10NA**  
*Ductile Iron Disc Type Steam Trap*  
*Screwed Ends*  
*Size DN15 - DN25*



**Bẫy hơi đồng tiền gang dẻo nối ren**  
**Model TSD-42**  
*Ductile Iron Disc Type Steam Trap*  
*Screwed Ends*  
*Size DN15 - DN25*



**Bẫy hơi đồng tiền gang dẻo nối bích**  
**JIS 10K Model TSD-42F**  
*Ductile Iron Disc Type Steam Trap*  
*Flanged Ends JIS 10K*  
*Size DN15 - DN25*



**Bẫy hơi dạng ball gang dẻo nối ren**  
**Model TSF-11**  
*Ductile Iron Ball Float Steam Trap*  
*Screwed Ends*  
*Size DN25 - DN50*



**Bẫy hơi dạng ball gang dẻo nối bích**  
**JIS 10K Model TSF-11F**  
*Ductile Iron Ball Float Steam Trap*  
*Flanged Ends JIS 10K*  
*Size DN25 - DN50*



**Bẫy hơi dạng ball gang dẻo nối ren**  
**Model TSF-12**  
*Ductile Iron Ball Float Steam Trap*  
*Screwed Ends*  
*Size DN40 - DN50*



**Bẫy hơi dạng ball gang dẻo nối ren**  
**Model TSF-8**  
*Ductile Iron Ball Float Steam Trap*  
*Screwed Ends*  
*Size DN15 - DN25*



**Bẫy hơi dạng phao gang dẻo nối ren**  
**Model TB-20**  
*Ductile Iron Bucket Steam Trap*  
*Screwed Ends Size DN15 - DN25*



- ⊕ **Nhà sản xuất Nhật:** Van an toàn nước, Van an toàn hơi, Van giảm áp hơi, Van giảm áp nước, Van hơi, Van xả khí, Van điều chỉnh nhiệt độ, Lọc y, Bẫy hơi đồng tiền, Bẫy hơi dạng phao, Bẫy hơi dạng ball, Kính quan sát mực nước.
- ⊕ **JAPAN Manufacturer:** Safety Valve For Water & Steam, Pressure Reducing Valve For Steam & Water, Globe Valve, Y-Strainer, Air Vent Valve, Temperature Regulating Valve, Thermodynamic Type Steam Trap, Bucket Type Steam Trap, Ball Float Type Steam Trap, Sight Glass.



**Van xả khí Inox 304 nối ren**  
Model TA-16  
*Stainless Steel Air Vent Screwed Ends*  
Size DN15 - DN25



**Đồng hồ áp lực Inox 304 nối ren**  
Φ100mm x 6/10/16/20/25/40bar  
Model PG-2  
*Stainless Steel Pressure Gauge*  
Screwed Ends



**Van điện tử đồng nối ren**  
Model DP-10  
*Bronze Solenoid Valve Screwed Ends*  
Size DN10 - DN50



**Van điện tử đồng nối ren**  
Model DP-200  
*Bronze Solenoid Valve Screwed Ends*  
Size DN10 - DN50



**Van điện tử đồng nối bích JIS 10K**  
Model DP-200F  
*Bronze Solenoid Valve Flanged Ends*  
Size DN15 - DN65



**Van điện tử Inox 316 nối ren**  
Model DP-100  
*Stainless Steel 316 Solenoid Valve*  
Screwed Ends  
Size DN10 - DN50



**Van điện tử Inox 316 nối bích JIS 10K**  
Model DP-100F  
*Stainless Steel 316 Solenoid Valve*  
Flanged Ends JIS 10K  
Size DN15 - DN65



**Khớp nối cơ giãn nối bích JIS 10K**  
Model EB-1J / EB-2J  
*Expansion Joint Flanged Ends JIS 10K*



**Bộ điều chỉnh nhiệt độ bằng đồng**  
Model OB-30  
*Bronze Temperature Regulator*

- ⊕ **Nhà sản xuất Nhật:** Van an toàn nước, Van an toàn hơi, Van giảm áp hơi, Van giảm áp nước, Van hơi, Van xả khí, Van điều chỉnh nhiệt độ, Lọc y, Bẫy hơi đồng tiền, Bẫy hơi dạng phao, Bẫy hơi dạng ball, Kính quan sát mực nước.
- ⊕ **JAPAN Manufacturer:** Safety Valve For Water & Steam, Pressure Reducing Valve For Steam & Water, Globe Valve, Y-Strainer, Air Vent Valve, Temperature Regulating Valve, Thermodynamic Type Steam Trap, Bucket Type Steam Trap, Ball Float Type Steam Trap, Sight Glass.



**Y lọc gang dẻo nối ren**  
**Model SY-5**  
*Ductile Iron Y-Strainer Screwed Ends  
DN10-DN50*



**Y lọc gang dẻo nối bích JIS10K**  
**Model SY-40**  
*Ductile Iron Y-Strainer Flanged Ends  
JIS10K DN15 - DN300*



**Khớp nối chống rung inox 304 nối ren**  
**/nối bích JIS10K Model YBF-1E/YBF-2E**  
*Stainless Steel Flexible Joint Screwed Ends  
/Flanged Ends JIS10K DN15 - DN250*



**Bộ tách nước gang dẻo nối ren**  
**Model DS-1**  
*Ductile Iron Drain Separator  
Screwed Ends  
DN15 - DN50*



**Bộ tách nước gang dẻo nối bích**  
**JIS10K Model DS-2**  
*Ductile Iron Drain Separator Flanged  
Ends DN15 - DN100*



**Van cầu dạng màng nối bích JIS10K**  
**/PN16 điều khiển khí nén tiến tinh**  
**4~20mA Model CT-1**  
*Control Valve, Diaphragm Drive  
Flanged Ends JIS10K/PN16  
(Modulating Type 4~20mA )  
DN15 - DN100*



**Kính quan sát gang dẻo nối ren**  
**Model SL-1S**  
*Ductile Iron Sight Glass Screwed  
Ends DN15 - DN50*



**Kính quan sát gang dẻo nối bích**  
**JIS10K Model SL-1F**  
*Ductile Iron Sight Glass Flanged Ends  
JIS10K DN15 - DN50*



**Van xả khí gang dẻo nối ren**  
**Model TA-3**  
*Ductile Iron Air Vent Screwed Ends  
Size DN15 - DN32*

- ⊕ **Nhà sản xuất Hàn Quốc:** Van cầu, Van cửa, Van 1 chiều, Van góc, Van đóng nhanh, Đầu thông hơi, Van phòng sóng
- ⊕ **KOREA Manufacturer:** Gate Valve, Swing Check Valve, Lift Check Valve, Globe Valve, Angle Valve, Storm Valve, Emergency Shut-Off Valves, Water Dual Plate Check Valve, Y-Strainer,



**Van góc gang đúc nối bích JIS5K/JIS10K**  
*F 7306 Cast Iron Angle Valve JIS5K*  
*F 7308 Cast Iron Angle Valve JIS10K*  
 DN50A - DN200A



**Van góc gang đúc nối bích JIS5K/JIS10K**  
*F 7354 Cast Iron Screw Down Check Angle Valve JIS5K*  
*F 7376 Cast Iron Screw Down Check Angle Valve JIS 10K*  
 DN50A - DN200A



**Van góc cứu hỏa gang đúc nối bích JIS5K/JIS10K**  
*F 7333 Cast Iron Angle Hose Valve JIS5K/JIS10K*  
 DN50A - DN65A



**Van cứu hỏa gang đúc nối bích JIS5K/JIS10K**  
*F 7333A Cast Iron Fire Hose Valve JIS5K/JIS10K*  
 DN50A - DN65A



**Van hơi gang đúc nối bích JIS5K/JIS10K**  
*F 7305 Cast Iron Globe Valve JIS5K*  
*F 7307 Cast Iron Globe Valve JIS10K*  
 DN50A - DN300A



**Van hơi gang đúc nối bích JIS5K/JIS10K**  
*F 7353 Cast Iron Screw Down Check Globe Valve JIS5K*  
*F 7375 Cast Iron Screw Down Check Globe Valve JIS10K*  
 DN50A - DN300A



**Van cửa gang đúc nối bích JIS5K/JIS10K/JIS16K**  
*F 7363 Cast Iron Gate Valve JIS5K*  
*F 7364 Cast Iron Gate Valve JIS 10K*  
*F 7369 Cast Iron Gate Valve JIS 16K*  
 DN50A - DN300A



**Van phòng sóng thép đúc nối bích JIS5K (kiểu góc)**  
*F 3060 Cast Steel Screw Down Angle Storm Valve JIS5K*  
 DN50A - DN150A



**Van phòng sóng thép đúc nối bích JIS5K (kiểu thẳng)**  
*F 3060 Cast Steel Vertical Storm Valve JIS5K*  
 DN50A - DN150A

- ⊕ **Nhà sản xuất Hàn Quốc:** Van cầu, Van cửa, Van 1 chiều, Van góc, Van đóng nhanh, Đầu thông hơi, Van phòng sóng
- ⊕ **KOREA Manufacturer:** Gate Valve, Swing Check Valve, Lift Check Valve, Globe Valve, Angle Valve, Storm Valve, Emergency Shut-Off Valves , Water Dual Plate Check Valve, Y-Strainer,



**Van thông hơi gang đúc nổi bích JIS5K/JIS10K**  
*Cast Iron Air Vent Head JIS5K/JIS10K*  
 DN65A - DN300A



**Van hơi đồng nổi bích JIS5K/JIS16K**  
*F 7301 Bronze Globe Valve JIS5K*  
*F 7303 Bronze Globe Valve JIS16K*  
 DN15A - DN50A



**Van hơi đồng nổi bích JIS5K/JIS16K**  
*F 7351 Bronze Screw Down*  
*Check Globe Valve JIS5K*  
*F 7409 Bronze Screw Down*  
*Check Globe Valve JIS16K*  
 DN15A - DN50A



**Van góc đồng nổi bích JIS5K/JIS16K**  
*F 7302 Bronze Angle Valve JIS5K*  
*F 7304 Bronze Angle Valve JIS16K*  
 DN15A - DN65A



**Van góc đồng nổi bích JIS5K/JIS16K**  
*F 7347 Bronze Screw Down*  
*Check Globe Valve JIS5K*  
*F 7349 Bronze Screw Down*  
*Check Globe Valve JIS 16K*  
 DN15A - DN65A



**Van góc cứu hỏa đồng nổi bích JIS5K/JIS10K**  
*F 7334B Bronze Angle Hose Valve*  
 JIS5K/JIS10K  
 DN50A - DN65A



**Van hơi đồng có nắp chờ nổi bích JIS5K/JIS10K**  
*F 7334A Bronze Fire Hose Valve*  
 JIS5K/JIS10K  
 DN15A - DN40A



**Van cửa đồng ty nổi nổi bích JIS5K/JIS10K**  
*F 7367 Bronze Gate Valve Rising*  
*Stem JIS5K F 7368 Bronze Gate Valve*  
*Rising Stem JIS10K DN15A - DN100A*



**Van đóng nhanh đồng nổi bích JIS5K/JIS10K**  
*F 7339 Bronze Fuel Oil Tank*  
*Emergency Shut-Off Valve JIS5K/*  
*JIS 10K DN25A - DN80A*

- ⊕ **Nhà sản xuất Hàn Quốc:** Van cửa, Van hơi, Van 1 chiều, Y lọc, Van chân, Van bướm, Van bi, Búa nước.
- ⊕ **KOREA Manufacturer:** Gate Valve, Globe Valve, Lift Check Valve, Swing Check Valve, Y-Strainer, Foot Valve, Butterfly Valve, Ball Valve, Water Hammer Cushion



**Rọ bơm hút gang đúc nổi bích JIS10K**  
*Cast Iron Foot Valve Flanged Ends JIS10K*  
 DN40A - DN500A



**Van 1 chiều đứng gang đúc nổi bích JIS10K**  
*Cast Iron Lift Check Valve Flanged Ends JIS10K*  
 DN40A - DN300A



**Van 1 chiều lá gang đúc nổi bích JIS10K**  
*Cast Iron Swing Check Valve*  
*Flanged Ends JIS10K DN40A - DN500A*



**Van hơi gang đúc nổi bích JIS10K**  
*Cast Iron Globe Valve Flanged Ends*  
*JIS10K DN40A - DN300A*



**Van cửa ty chìm gang đúc nổi bích JIS10K**  
*Cast Iron Gate Valve Non-Rising Stem*  
*Flanged Ends JIS10K DN40A - DN600A*



**Van cửa ty nổi gang đúc nổi bích JIS10K**  
*Cast Iron Gate Valve Rising Stem*  
*Flanged Ends JIS10K DN40A - DN600A*



**Y lọc gang đúc nổi ren**  
*Cast Iron Y-Strainer Screwed Ends*  
 DN15A - DN50A



**Y lọc gang đúc nổi bích JIS10K**  
*Cast Iron Y-Strainer Flanged Ends JIS10K*  
 DN40A - DN500A

- ⊕ **Nhà sản xuất Hàn Quốc:** Van cửa, Van hơi, Van 1 chiều, Y lọc, Van chân, Van bướm, Van bi, Búa nước.
- ⊕ **KOREA Manufacturer:** Gate Valve, Globe Valve, Lift Check Valve, Swing Check Valve, Y-Strainer, Foot Valve, Butterfly Valve, Ball Valve, Water Hammer Cushion



**Rọ bơm hút gang dẻo nối bích DIN PN16 RF**  
Ductile Iron Foot Valve Flanged Ends DIN PN16 RF  
DN50A - DN300A



**Van 1 chiều lá gang đúc nối bích DIN PN16 RF**  
Cast Iron Swing Check Valve  
Flanged Ends DIN PN16 RF DN50A - DN300A



**Van cửa ty chìm gang đúc nối bích DIN PN16 RF**  
Cast Iron Gate Valve Non-Rising Stem  
Flanged Ends DIN PN16 RF DN50A - DN300A



**Van giảm áp nước gang dẻo nối bích PN16 RF**  
Ductile Iron Pressure Reducing Valve  
Flanged Ends PN16 DN50A - DN250A



**Van 1 chiều hơi gang đúc nối bích DIN PN16 RF**  
Cast Iron Lift Check Valve Flanged Ends  
DIN PN16 RF DN15A - DN200A



**Van hơi gang đúc nối bích DIN PN16 RF**  
Cast Iron Globe Valve Flanged Ends  
DIN PN16 RF DN15A - DN300A



**Van cửa ty nổi gang đúc nối bích DIN PN16 RF**  
Cast Iron Gate Valve Rising Stem  
Flanged Ends DIN PN16 RF DN50A - DN300A



**Y lọc gang đúc nối bích DIN PN16 RF**  
Cast Iron Y-Strainer Flanged Ends DIN PN16 RF  
DN40A - DN200A

⊕ **Nhà sản xuất Hàn Quốc:** Van cửa, Van hơi, Van 1 chiều, Y lọc, Van chân, Van bướm, Van bi, Búa nước.

⊕ **KOREA Manufacturer:** Gate Valve, Globe Valve, Lift Check Valve, Swing Check Valve, Y-Strainer, Foot Valve, Butterfly Valve, Ball Valve, Water Hammer Cushion



**Van cửa gang dẻo ty chìm nổi bích PN16RF, phủ sơn Epoxy**  
*Ductile Iron Non Rising Stem Resilient Seated Gate Valve, Flanged Ends PN16 DN50-DN600*



**Van cửa gang dẻo ty nổi bích PN16RF, phủ sơn Epoxy,**  
*Ductile Iron OS&Y Resilient Seated Gate Valve, Flanged Ends PN16RF DN50-DN600*



**Van cửa gang dẻo ty chìm nổi bích PN16RF, có tín hiệu giám sát, phủ sơn Epoxy,**  
*Ductile Iron Signal Control Non Rising Stem Resilient Seated Gate Valve, Flanged Ends PN16 DN50-DN600*



**Van 1 chiều lá lật, gang đúc, nổi bích PN16RF phủ sơn Epoxy**  
*Cast Iron Swing Check Valve, Flanged Ends PN16RF DN50-DN300*



**Van 1 chiều lá, gang đúc nổi bích PN16RF, đĩa cao su, phủ sơn Epoxy**  
*Cast Iron Swing Check Valve, Rubber Disc, Flanged Ends PN16RF DN50-DN300*



**Van phao hồ gang dẻo nổi bích PN16RF, phủ sơn Epoxy**  
*Ductile Iron Ball Float Valve Flanged Ends PN16RF DN50-DN250*



**Van 1 chiều đứng gang đúc nổi bích PN16RF, phủ sơn Epoxy**  
*Cast Iron Silent Check Valve Flanged Ends PN16RF DN40-DN250*



**Van xả khí gang dẻo nổi bích PN16RF, phủ sơn Epoxy**  
*Cast Iron Single Ball Air Valve Flanged Ends PN16RF DN40-DN150*

⊕ **Nhà sản xuất Hàn Quốc:** Van cửa, Van hơi, Van 1 chiều, Y lọc, Van chân, Van bướm, Van bi, Búa nước.

⊕ **KOREA Manufacturer:** Gate Valve, Globe Valve, Lift Check Valve, Swing Check Valve, Y-Strainer, Foot Valve, Butterfly Valve, Ball Valve, Water Hammer Cushion



**Van bướm gang đúc tay gạt JIS10K**  
**Đệm kín EPDM /NBR**  
*Cast Iron Butterfly Valve JIS10K - Lever Type*  
*Seat EPDM /NBR DN40A - DN300A*



**Van bướm gang đúc tay quay JIS10K**  
**Đệm kín EPDM/NBR**  
*Cast Iron Butterfly Valve JIS10K - Gear Type*  
*Seat EPDM/NBR DN50A - DN600A*



**Van bướm Inox tay quay JIS10K**  
**Đệm kín EPDM /NBR**  
*Stainless Steel Butterfly Valve JIS 10K Gear Type*  
*- Seat EPDM/NBR DN40A - DN300A*



**Van bướm Inox 304 tay gạt JIS10K**  
**Đệm kín EPDM/NBR**  
*Stainless Steel Butterfly Valve JIS 10K*  
*Lever Type - Seat EPDM/NBR DN40A - DN300A*



**Van bướm Inox 316 tay gạt JIS10K Đệm kín PTFE / TEFLON**  
*Stainless Steel Butterfly Valve JIS 10K Lever*  
*Type - Seat PTFE / TEFLON DN40A - DN200A*



**Búa nước gang đúc nổi bích JIS10K**  
**Cast Iron Water Hammer Cushion JIS10K**  
*DN40A - DN150A*

**Van bướm Inox 316 tay quay JIS10K Đệm kín PTFE / TEFLON**  
*Stainless Steel Butterfly Valve JIS 10K Gear*  
*Type - Seat PTFE / TEFLON DN40A - DN500A*



**Van 1 chiều bướm gang đúc DIN PN16/JIS10K**  
**Cast Iron Wafer Dual Plate Check Valve**  
*DIN PN16/JIS10K DN40A - DN500A*



- ⊕ **Nhà sản xuất Hàn Quốc:** Van cửa, Van hơi, Van 1 chiều, Y lọc, Van chân, Van bướm, Van bi, Búa nước.
- ⊕ **KOREA Manufacturer:** Gate Valve, Globe Valve, Lift Check Valve, Swing Check Valve, Y-Strainer, Foot Valve, Butterfly Valve, Ball Valve, Water Hammer Cushion



**Van bi 2pc gang đúc nối bích JIS10K**  
*Cast Iron 2pc Ball Valve Flanged Ends JIS 10K*  
 DN15A - DN200A



**Van 1 chiều Inox kẹp bích JIS10K/PN40/16**  
*Stainless Steel Single Door Check Valve*  
 JIS10K/PN40/16  
 DN50A - DN300A



**Van bi 1pc inox nối ren 1000 WOG**  
*Stainless Steel 1pc Ball Valve Screwed Ends*  
 1000 WOG DN8A - DN50A



**Van bi 2pc inox nối ren 1000 WOG**  
*Stainless Steel 2pc Ball Valve Screwed Ends*  
 DN8A - DN50A



**Van bi 3pc inox nối ren 1000 WOG**  
*Stainless Steel 3pc Ball Valve Screwed Ends*  
 DN15A - DN80A



**Van hơi inox nối ren 200 WOG**  
*Stainless Steel Globe Valve Screwed Ends*  
 DN15A - DN50A



**Van 1 chiều inox kẹp bích PN16 / PN40**  
*Stainless Steel Dual Wafer Check Valve*  
 PN16 /PN40 DN15A - DN100A



**Van cửa inox nối ren 200 WOG**  
*Stainless Steel Gate Valve Screwed Ends*  
 DN15A - DN50A

- ⊕ **Nhà sản xuất Hàn Quốc:** Van cửa, Van hơi, Van 1 chiều, Y lọc, Van chân, Van bướm, Van bi, Búa nước.
- ⊕ **KOREA Manufacturer:** Gate Valve, Globe Valve, Lift Check Valve, Swing Check Valve, Y-Strainer, Foot Valve, Butterfly Valve, Ball Valve, Water Hammer Cushion



**Van 1 chiều lá inox nổi ren 200 WOG**  
Stainless Steel Swing Check Valve Screwed Ends DN15A - DN50A



**Y lọc inox nổi ren 800 WOG**  
Stainless Steel Y-Strainer Screwed Ends DN15A - DN50A



**Van hơi inox nổi bích JIS10K kiểu B.B**  
Stainless Steel Globe Valve Flanged Ends JIS10K B.B type DN15A - DN200A



**Van cửa inox nổi bích JIS10K kiểu S.B**  
Stainless Steel Globe Valve Flanged Ends JIS10K S.B type DN15A - DN100A



**Van xả khí inox nổi ren BSPT**  
Stainless Steel Air Vent Valve Screwed Ends BSPT DN15A - DN25A



**Van 1 chiều lò xo nổi ren 1000 WOG**  
Stainless Steel Check Valve Screwed Ends DN8A - DN100A



**Van hơi inox nổi bích JIS10K kiểu S.B**  
Stainless Steel Gate Valve Flanged Ends JIS10K S.B type DN15A - DN100A



**Van cửa inox nổi bích JIS10K kiểu B.B**  
Stainless Steel Gate Valve Flanged Ends JIS10K B.B type DN50A - DN300A

⊕ **Nhà sản xuất Hàn Quốc:** Van cửa, Van hơi, Van 1 chiều, Y lọc, Van chân, Van bướm, Van bi, Búa nước.

⊕ **KOREA Manufacturer:** Gate Valve, Globe Valve, Lift Check Valve, Swing Check Valve, Y-Strainer, Foot Valve, Butterfly Valve, Ball Valve, Water Hammer Cushion



**Y lọc inox nối bích JIS10K kiểu S.B**  
Stainless Steel Y-Strainer Flanged Ends  
JIS10K S.B type DN15A - DN100A



**Van 1 chiều inox nối bích JIS10K kiểu S.B**  
Stainless Steel Swing Check Valve Flanged Ends  
JIS10K S.B type DN15A - DN100A



**Y lọc inox nối bích JIS10K kiểu B.B**  
Stainless Steel Y-Strainer Flanged Ends  
JIS10K B.B type DN65A - DN300A



**Van 1 chiều inox nối bích JIS10K kiểu B.B**  
Stainless Steel Swing Check Valve Flanged Ends  
JIS10K B.B type DN50A - DN300A



**Van bi 2pc inox nối bích JIS10K**  
Stainless Steel 2pc Ball Valve Flanged Ends  
JIS10K DN15A - DN300A



**Rọ bơm inox nối bích JIS10K**  
Stainless Steel Foot Valve Flanged Ends  
JIS10K DN40A - DN200A



**Van dao inox kẹp bích JIS10K / ANSI Class 150**  
Stainless Steel Wafer Knife Valve JIS10K  
ANSI Class 150 DN50A - DN300A



**Khớp nối chống rung inox nối bích JIS10K / PN16  
ANSI Class 150**  
Stainless Steel Flexible Hose Flanged Ends JIS10K  
/ PN16 ANSI Class 150 DN15A - DN500A

- ⊕ **Nhà sản xuất Hàn Quốc:** Van cửa, Van hơi, Van 1 chiều, Y lọc, Van chân, Van bướm, Van bi, Búa nước.
- ⊕ **KOREA Manufacturer:** Gate Valve, Globe Valve, Lift Check Valve, Swing Check Valve, Y-Strainer, Foot Valve, Butterfly Valve, Ball Valve, Water Hammer Cushion



**Van hơi inox nối ren Class 800**  
*Forged Stainless Steel Globe Valve Screwed Ends Class 800 DN15A - DN50A*



**Van hơi inox nối hàn Class 800**  
*Forged Stainless Steel Globe Valve Socket Weld Class 800 DN15A - DN50A*



**Van cửa inox nối ren Class 800**  
*Forged Stainless Steel Gate Valve Screwed Ends Class 800 DN15A - DN50A*



**Van cửa inox nối hàn Class 800**  
*Forged Stainless Steel Gate Valve Socket Weld Class 800 DN15A - DN50A*



**Van 1 chiều hơi inox nối ren Class 800**  
*Forged Stainless Steel Lift Check Valve Screwed Ends Class 800 DN15A - DN50A*



**Van 1 chiều hơi inox nối hàn Class 800**  
*Forged Stainless Steel Lift Check Valve Socket Weld Class 800 DN15A - DN50A*



**Van 1 chiều lá inox nối ren Class 800**  
*Forged Stainless Steel Swing Check Valve Screwed Ends Class 800 DN15A - DN50A*



**Van 1 chiều lá inox nối hàn Class 800**  
*Forged Stainless Steel Swing Check Valve Socket Weld Class 800 DN15A - DN50A*

⊕ **Nhà sản xuất Hàn Quốc:** Van cửa, Van hơi, Van 1 chiều, Y lọc, Van chân, Van bướm, Van bi, Búa nước.

⊕ **KOREA Manufacturer:** Gate Valve, Globe Valve, Lift Check Valve, Swing Check Valve, Y-Strainer, Foot Valve, Butterfly Valve, Ball Valve, Water Hammer Cushion



**Van hơi thép rèn A105 nối bích ANSI Class 150**  
*Forged Steel A105 Globe Valve Flanged Ends ANSI Class 150 DN15A - DN50A*



**Van cửa thép rèn A105 nối bích ANSI Class 150**  
*Forged Steel A105 Gate Valve Flanged Ends ANSI Class 150 DN15A - DN50A*



**Van hơi thép rèn A105 nối bích JIS20K**  
*Forged Steel A105 Globe Valve Flanged Ends JIS20K DN15A - DN50A*



**Van cửa thép rèn A105 nối bích JIS20K**  
*Forged Steel A105 Gate Valve Flanged Ends JIS20K DN15A - DN50A*



**Van 1 chiều lá thép rèn A105 nối bích ANSI Class 150**  
*Forged Steel A105 Swing Check Valve Flanged Ends ANSI Class 150 DN15A - DN50A*



**Van 1 chiều hơi thép rèn A105 nối bích ANSI Class 150**  
*Forged Steel A105 Lift Check Valve Flanged Ends ANSI Class 150 DN15A - DN50A*



**Van bi 3pc thép rèn A105 nối ren Class 800**  
*Forged Steel A105 3pc Ball Valve Screwed Ends Class 800 DN15A - DN50A*



**Van bi 3pc thép rèn A105 nối hàn Class 800**  
*Forged Steel A105 3pc Ball Valve Socket Weld Class 800 DN15A - DN50A*

⊕ **Nhà sản xuất Hàn Quốc:** Van cửa, Van hơi, Van 1 chiều, Y lọc, Van chân, Van bướm, Van bi, Búa nước.

⊕ **KOREA Manufacturer:** Gate Valve, Globe Valve, Lift Check Valve, Swing Check Valve, Y-Strainer, Foot Valve, Butterfly Valve, Ball Valve, Water Hammer Cushion



**Van hơi thép rèn A105 nối ren Class 800**  
*Forged Steel A105 Globe Valve Screwed Ends Class 800 DN15A - DN50A*



**Van hơi thép rèn A105 nối hàn Class 800**  
*Forged Steel A105 Globe Valve Socket Weld Class 800 DN15A - DN50A*



**Van 1 chiều hơi thép rèn A105 nối ren Class 800**  
*Forged Steel A105 Lift Check Valve Screwed Ends Class 800 DN15A - DN50A*



**Van 1 chiều lá thép rèn A105 nối ren Class 800**  
*Forged Steel A105 Swing Check Valve Screwed Ends Class 800 DN15A - DN50A*



**Van cửa thép rèn A105 nối ren Class 800**  
*Forged Steel A105 Gate Valve Screwed Ends Class 800 DN15A - DN50A*



**Van cửa thép rèn A105 nối hàn Class 800**  
*Forged Steel A105 Gate Valve Socket Weld Class 800 DN15A - DN50A*



**Van 1 chiều hơi thép rèn A105 nối hàn Class 800**  
*Forged Steel A105 Lift Check Valve Socket Weld Class 800 DN15A - DN50A*



**Van 1 chiều lá thép rèn A105 nối hàn Class 800**  
*Forged Steel A105 Swing Check Valve Socket Weld Class 800 DN15A - DN50A*

- ⊕ **Nhà sản xuất Hàn Quốc:** Van an toàn nước, Van an toàn hơi, Van giảm áp hơi, Van giảm áp nước, Van hơi, Van xả khí, Van điều chỉnh nhiệt độ, Lọc y, Bẫy hơi đồng tiền, Bẫy hơi dạng phao, Bẫy hơi dạng ball, Kính quan sát mực nước.
- ⊕ **KOREA Manufacturer:** Safety Valve For Water & Steam, Pressure Reducing Valve For Steam & Water, Globe Valve, Y-Strainer, Air Vent Valve, Temperature Regulating Valve, Thermodynamic Type Steam Trap, Bucket Type Steam Trap, Ball Float Type Steam Trap, Sight Glass.



**Kính quan sát mực nước gang dẻo nối ren**  
Model **DUG-1S**  
*Ductile Iron Sight Glass Screwed Ends*  
DN15A - DN25A



**Bẫy hơi đồng tiền gang dẻo nối ren JIS16K**  
Model **DST-1S**  
*Ductile Iron Thermodynamic Steam Trap*  
Screwed Ends JIS16K DN15A - DN50A



**Bẫy hơi dạng ball gang dẻo nối ren**  
Model **FLT-1S**  
*Ductile Iron Ball Float Steam Trap Screwed*  
Ends DN15A - DN50A



**Bẫy hơi dạng ball gang dẻo nối ren**  
Model **FLT-1S**  
*Ductile Iron Ball Float Steam Trap Screwed Ends*  
DN15A - DN50A



**Bẫy hơi phao gang dẻo nối ren**  
Model **BKT-1S**  
*Ductile Iron Bucket Type Steam Trap*  
Screwed Ends DN15A - DN50A



**Bẫy hơi phao gang dẻo nối bích JIS 10K**  
Model **BKT-1F**  
*Ductile Iron Bucket Type Steam Trap Flanged*  
Ends JIS 10K DN32A - DN50A



**Y lọc gang đúc nối bích JIS 10K**  
Model **STR-1F**  
*Cast Iron Y-Strainer Flanged Ends JIS 10K*  
DN15A - DN100A



**Van điều khiển nhiệt độ gang dẻo bích JIS10K**  
Model **PTR-1F**  
*Ductile Iron Temperature Regulating Valve Flanged*  
Ends JIS10K DN15A - DN100A

- ⊕ **Nhà sản xuất Hàn Quốc:** Van an toàn nước, Van an toàn hơi, Van giảm áp hơi, Van giảm áp nước, Van hơi, Van xả khí, Van điều chỉnh nhiệt độ, Lọc y, Bẫy hơi đồng tiền, Bẫy hơi dạng phao, Bẫy hơi dạng ball, Kính quan sát mực nước.
- ⊕ **KOREA Manufacturer:** Safety Valve For Water & Steam, Pressure Reducing Valve For Steam & Water, Globe Valve, Y-Strainer, Air Vent Valve, Temperature Regulating Valve, Thermodynamic Type Steam Trap, Bucket Type Steam Trap, Ball Float Type Steam Trap, Sight Glass.



**Van an toàn đồng không tay nổi ren 5/10kgf/cm<sup>2</sup> Model LSV-1S**  
*Cast Bronze Safety Valve 5/10kgf/cm<sup>2</sup>  
Screwed Ends - No Lever DN15A - DN50A*



**Van an toàn đồng có tay nổi ren 5/10kgf/cm<sup>2</sup> Model LSV-1S**  
*Cast Bronze Safety Valve 5/10kgf/cm<sup>2</sup>  
Screwed Ends - Lever Type DN15A - DN50A*



**Van an toàn đồng nổi ren 20/40kgf/cm<sup>2</sup> Model HSV-3S**  
*Cast Bronze Safety Valve Screwed Ends 20/40  
kgf/cm<sup>2</sup> DN20A - DN50A*



**Van an toàn gang dẻo nổi bích JIS 10K Model FSV-1F**  
*Ductile Iron Full Bore Type Safety Valve  
Flanged Ends JIS 10K DN20x25A - DN100x150A*



**Van giảm áp hơi gang dẻo nổi bích JIS 10K Model PIR-1F**  
*Ductile Iron Pressure Reducing Valve Flanged  
Ends JIS 10K - For Steam DN15A - DN200A*



**Van an toàn thép đúc nổi bích JIS 20K Model FSV-2F**  
*Cast Steel Full Bore Type Safety Valve  
Flanged Ends JIS 20K DN20x25A - DN100x150A*



**Van giảm áp hơi gang dẻo nổi ren Model PIR-1S**  
*Ductile Iron Pressure Reducing Valve Screwed  
Ends - For Steam DN15A - DN40A*

**Van hơi gang dẻo nổi bích JIS 16K Model GSO-1F**  
*Ductile Iron Globe Valve  
Flanged Ends JIS 16K DN15A - DN50A*



- ⊕ **Nhà sản xuất Đài Loan:** Van an toàn nước, Van an toàn hơi, Van giảm áp nước, Van xả khí.
- ⊕ **TAIWAN Manufacturer:** Safety Valve For Water & Steam, Pressure Reducing Valve For Water.



**Van an toàn đồng có tay nổi ren**  
**10/20kgf/cm<sup>2</sup> Model L3-L**  
*Bronze Safety Valve 10/20kgf/cm<sup>2</sup>*  
*Screwed Ends - Lever Type*  
*DN15A - DN50A*



**Van an toàn đồng không tay nổi ren**  
**10kgf/cm<sup>2</sup> Model L3**  
*Bronze Safety Valve 10kgf/cm<sup>2</sup>*  
*Screwed Ends - No Lever*  
*DN15A - DN50A*



**Van an toàn Inox không tay nổi ren**  
**10kgf/cm<sup>2</sup> Model L9SP**  
*Stainless Steel Safety Valve 10kgf/cm<sup>2</sup>*  
*Screwed Ends - No Lever*  
*DN15A - DN50A*



**Van an toàn Inox có tay nổi ren**  
**10/20kgf/cm<sup>2</sup> Model L9SP**  
*Stainless Steel Safety Valve*  
*10/20kgf/cm<sup>2</sup> Screwed Ends - Lever*  
*Type DN15A - DN50A*



**Van xả khí đồng nổi ren**  
**Model 119.701**  
*Automatic Air Vent Valve Screwed*  
*Ends DN15A - DN25A*



**Van giảm áp nước nổi ren**  
*Pressure Reducing Valve Screwed Ends*  
*DN15A - DN50A*



**Van ống thủy mực nước đồng nổi ren**  
*Bronze Gauge Valve Screwed Ends*  
*DN15A - DN20A*



**Cụm kính thủy lò hơi nổi bích**  
**JIS10K, ANSI Class 150 Lb**  
*Sight Glass Flanged End JIS10K,*  
*ANSI 150 Lb DN20A - DN25A*



**Cụm van ống thủy nổi ren SUS304**  
*Stainless Steel Gauge Valve Screwed*  
*Ends DN15*



- ⊕ **Nhà sản xuất Đài Loan:** Van giảm áp hơi, Van an toàn, Bẫy hơi đồng tiền, Bẫy hơi dạng phao, Van hơi, Van 1 chiều, Lọc chữ Y, Kính thăm mực nước, Van bi, Van điều khiển khí nén.
- ⊕ **TAIWAN Manufacturer:** Pressure Reducing Valve, Thermodynamics steam trap, Bucket type steam trap, Globe Valve, Swing check Valve, Y-strainer, Ball Valve, Cylinder-type control Valve.



**Van điều khiển khí nén nối bích JIS10K Model TL-51**  
*Cast Iron Cylinder-type Control Valve Flanged Ends JIS 10K DN15A - DN100A*



**Van xiên Inox nối ren điều khiển khí nén (1 chiều/ 2 chiều)**  
*Stainless Steel Angle Seat Valve Screwed Ends Single Acting/ Double Acting DN10A - DN80A*



**Van xiên Inox nối bích JIS10K điều khiển khí nén (1 chiều/ 2 chiều)**  
*Stainless Steel Angle Seat Valve Flanged Ends JIS10k Single Acting/ Double Acting DN15A - DN80A*



**Kính quan sát gang đúc nối ren Model TL-40**  
*Cast Iron Sight Glass Screwed Ends DN15A - DN50A*



**Bẫy đồng tiền gang đúc nối ren Model TL-63**  
*Cast Iron Steam Trap Screwed Ends DN15A - DN50A*



**Van bi 2PC gang đúc nối bích JIS10K Model TL-22**  
*Cast Iron 2-PC Ball Valve Flanged Ends JIS 10K DN15A - DN200A*



- ⊕ **Nhà sản xuất Đài Loan:** Khớp nối mềm cao su
- ⊕ **TAIWAN Manufacturer:** Rubber Expansion Joint



**Khớp nối mềm cao su JIS10K, DIN PN16 (cầu đơn) Model Fig. P101**  
*Single Sphere Rubber Expansion Joint Standard JIS10K, DIN PN16 DN32A DN600A*



**Khớp nối mềm cao su JIS10K, DIN PN16 (cầu đôi) Model Fig. P200**  
*Double Sphere Rubber Expansion Joint Standard JIS10K, DIN PN16 DN352A - DN300A*



**Khớp nối mềm cao su nối ren BSPT / NPT (cầu đôi) Model Fig. P500**  
*Double Sphere Rubber Expansion Joint Screwed Ends BSPT/NPT DN15A - DN50A*

- ⊕ Nhà sản xuất Đài Loan: Bẫy hơi dạng phao
- ⊕ TAIWAN Manufacturer: Bucket Type Steam Trap.



**Bẫy phao gang đúc nối ren**  
**Model B1-B2-B3-B4**  
*Cast Iron Bucket Type Steam Trap*  
*Screwed Ends*



**Bẫy phao gang đúc nối bích JIS10KRF**  
**Model B1F-B2F-B3F-B4F-B5F-B6F**  
*Cast Iron Bucket Type Steam Trap*  
*Flanged Ends JIS10KRF*

## Micoson®

### CONTINUOUS AIR VENTING

Vent in top of bucket provides continuous automatic air venting and prevents air binding. Steam passing through the vent is less than that required to compensate for radiation loss from the trap so it is not wasted.

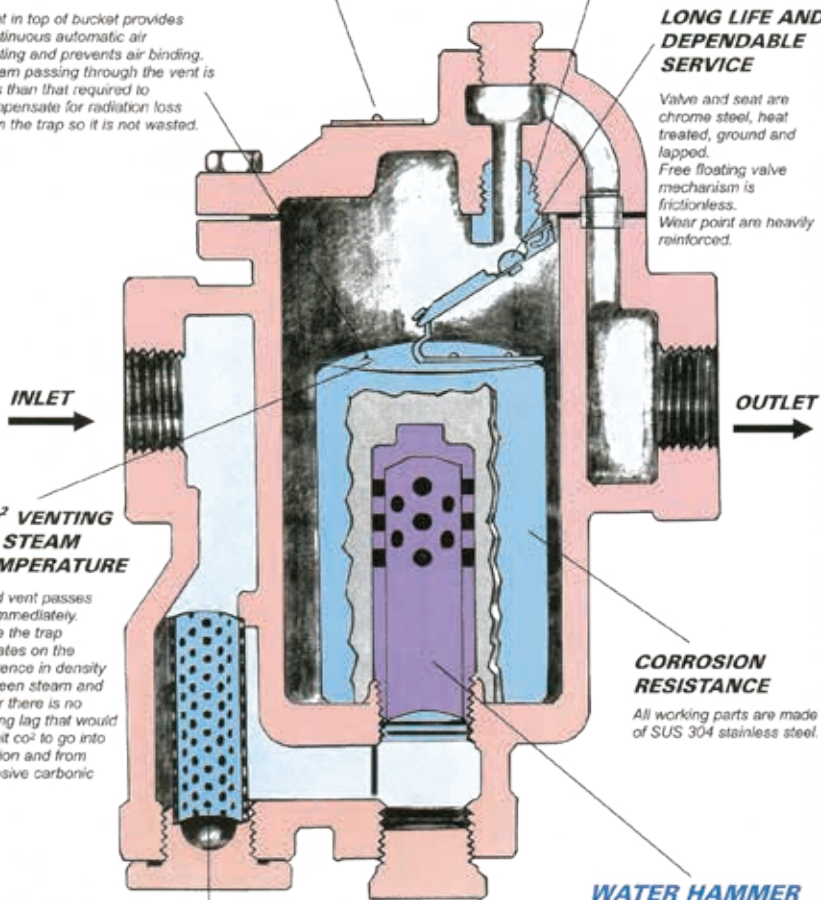
### NAME PLATE

### NO STEAM LOSS

Discharge valve is water seal. Steam does not reach it.

### LONG LIFE AND DEPENDABLE SERVICE

Valve and seat are chrome steel, heat treated, ground and lapped. Free floating valve mechanism is frictionless. Wear points are heavily reinforced.



### CO<sup>2</sup> VENTING AT STEAM TEMPERATURE

Fixed vent passes CO<sup>2</sup> immediately. Since the trap operates on the difference in density between steam and water there is no cooling lag that would permit CO<sup>2</sup> to go into solution and form corrosive carbonic acid.

### CORROSION RESISTANCE

All working parts are made of SUS 304 stainless steel.

### INTEGRAL STRAINER DESIGN IS FREE FROM DIRT PROBLEMS

Stainless steel integral strainer, Dirt does not reach trap.

### WATER HAMMER RESISTOR

Cage type water hammer resistor can disperse water hammer or hydraulic shock wave. This prevents the bucket from smashing against and damage the mechanism.



- ⊕ **Nhà sản xuất Đài Loan:** Van bướm tay rút, tay kẹp, Van bướm kẹp clamp, Van điều khiển khí nén, Kính quan sát, Van 1 chiều, phụ kiện nối ống vi sinh
- ⊕ **TAIWAN Manufacturer:** Sanitary Butterfly Valve, Sanitary Ball Valve, Sanitary Check Valve, Sanitary Pneumatic Diaphragm Valve, Sanitary Sight Glass, Sanitary Pipe Fittings.



**Van bướm vi sinh kẹp clamp tay rút, tay kẹp SUS304L/ SUS316L**  
*Sanitary Butterfly Valve SUS304L/ SUS316L*



**Van bướm hàn vi sinh tay rút, tay kẹp SUS304L/ SUS316L**  
*Sanitary Butterfly Valve SUS304L/ SUS316L*



**Rắc co hàn vi sinh SUS304L/ SUS316L**  
*Sanitary Union SUS304L/ SUS316L*



**Sanitary Ferrule SUS304L/ SUS316L**



**Quả cầu xoay vi sinh SUS304L/ SUS316L**  
*Sanitary Rotary Cleaning Ball SUS304L/ SUS316L*



**Kẹp Clamp vi sinh SUS304L/ SUS316L**  
*Sanitary Clamp SUS304L/ SUS316L*

**Phụ kiện nối ống vi sinh SUS304, SUS316 tiêu chuẩn DIN / SMS**  
*SUS304, SUS316 Sanitary Pipe Fittings Standard DIN / SMS*



**Co hàn vi sinh 90° - 45°**  
*Sanitary Elbow 90° - 45°*



**Tê hàn vi sinh**  
*Sanitary Tee*



**Giảm hàn đồng tâm vi sinh**  
*Sanitary Concentric Reducer*



**Giảm hàn lệch tâm vi sinh**  
*Sanitary Eccentric Reducer*

⊕ **Nhà sản xuất Hàn Quốc:** Vòng đệm kín tiêu chuẩn JIS10K, JIS20K, DIN PN16, DIN PN25, ASME ANSI CLASS 150LB, ANSI CLASS 300LB.

⊕ **KOREA Manufacturer:** Gasket Standard JIS10K, JIS20K, DIN PN16, DIN PN25, ASME ANSI CLASS 150LB, ANSI CLASS 300LB.



**Ron Amiăng**

*Asbestos Gasket JIS10K, JIS20K, DIN PN16/PN25/PN40 ASME ANSI Class 150/300/600 Lb DN15A - DN400A*



**Ron cao su**

*Rubber Gasket JIS10K, JIS20K, DIN PN16/PN25/PN40 ASME ANSI Class 150/300/600 Lb DN15A - DN400A*



**Ron chì**

*Spiral Wound Gasket JIS10K, JIS20K, DIN PN16/PN25/PN40 ASME ANSI Class 150/300/600 Lb DN15A - DN500A*



**Ron không Amiăng, có Amiăng**

*Non-Asbestos Gasket / Asbestos Gasket JIS10K, JIS20K, DIN PN16/PN25/PN40 ASME ANSI Class 150/300/600 Lb DN15A - DN400A*



**Ron PTFE**

*PTFE Gasket JIS10K, JIS20K, DIN PN16/PN25/PN40 ASME ANSI Class 150/300/600 Lb DN15A - DN300A*



**Ron tấm phủ than chì chịu nhiệt**

*Graphite Reinforced With Steel Flat Sheet Gasket Sheet Flexible With Asbestos Gasket Sheet Flexible None Asbestos*

⊕ **Nhà sản xuất Malaysia:** Phụ kiện nối hàn thép không gỉ ASTM A403/SA403 SUS304/SUS304L/SUS316/SUS316L Co, tê, giảm cấp, chén, lap joint, ống.

⊕ **Malaysia Manufacturer:** Stainless Steel Butt Weld Fittings ASTM A403/SA403 SUS304/SUS304L/SUS316/SUS316L Elbow, Tee, Reducer, Cap, Lap Joint, Pipe.



**Co hàn thép không gỉ 90°SCH10/SCH40**  
Stainless Steel Elbow 90°SCH10/S40  
DN15A - DN400A



**Tê hàn thép không gỉ SCH10/SCH40**  
Stainless Steel Tee SCH10/S40  
DN15A - DN400A



**Giảm đồng tâm thép không gỉ SCH10/SCH40**  
Stainless Steel Reducer SCH10/S40  
DN20x15A - DN400x100A



**Giảm lệch tâm thép không gỉ SCH10/SCH40**  
Stainless Steel Reducer SCH10/S40 DN20x15A - DN400x100A



**Chén thép không gỉ SCH10/SCH40**  
Stainless Steel Cap SCH10/S40  
DN15A - DN400A



**Lap Joint thép không gỉ SCH10/SCH40**  
Stainless Steel Lap Joint SCH10/S40  
DN15A - DN300A

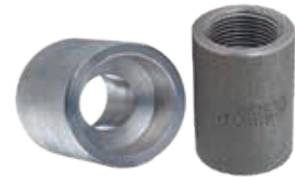
**Phụ kiện nối hàn/ nối ren thép rèn ASTM A105 ASME/ANSI B16.11 CLASS 3000LBS, CLASS 6000LBS**  
Forged Steel / Stainless Steel Socket Weld / Screwed Ends Fittings ASTM A105 ASME/ANSI B16.11 CLASS 3000LBS, CLASS 6000 LBS



**Co thép áp lực A105 Class 3000**  
Forged Steel Elbow A105 Class 3000  
DN8A - DN100A



**Tê thép áp lực A105 Class 3000**  
Forged Steel Tee A105 Class 3000  
DN8A - DN100A



**Bầu giảm thép áp lực A105 Class 3000**  
Forged Steel A105 Reducer Class 3000  
DN20x15A - DN100x25A



**Măng sông thép áp lực A105 Class 3000**  
Forged Steel Coupling A105 Class 3000  
DN8A - DN100A



**Boss thép áp lực A105 Class 3000**  
Forged Steel A105 Boss Class 3000  
DN15A - DN50A



**Rắc co thép áp lực A105 Class 3000**  
Forged Steel A105 Union Class 3000  
DN8A - DN100A

# PHỤ KIỆN NỐI ỐNG PIPE FITTINGS

**Khớp nối nhanh thép không gỉ SUS304/SUS316**  
*Stainless Steel Camlock Coupling SUS304/SUS316*



**Khớp nối nhanh inox kiểu A**  
*Type A - Stainless Steel Camlock Coupling DN15A - DN100A*



**Khớp nối nhanh inox kiểu B**  
*Type B - Stainless Steel Camlock Coupling DN15A - DN100A*



**Khớp nối nhanh inox kiểu C**  
*Type C - Stainless Steel Camlock Coupling DN15A - DN100A*



**Khớp nối nhanh inox kiểu D**  
*Type D - Stainless Steel Camlock Coupling DN15A - DN100A*



**Khớp nối nhanh inox kiểu E**  
*Type E - Stainless Steel Camlock Coupling DN15A - DN100A*



**Khớp nối nhanh inox kiểu F**  
*Type F - Stainless Steel Camlock Coupling DN15A - DN100A*



**Khớp nối nhanh inox kiểu DC**  
*Type DC - Stainless Steel Camlock Coupling DN15A - DN100A*



**Khớp nối nhanh inox kiểu DP**  
*Type DP - Dust Plug Stainless Steel DN15A - DN100A*

**Phụ kiện nối ống thép đúc tiêu chuẩn ASTM A234 WPB ANSI B16.9**  
*Carbon Steel Pipe Fittings Standard ASTM A234 WPB ANSI B16.9*



**Co hàn thép đúc 90° - 45°**  
**SCH40/S80/S160**  
*Carbon Steel Elbow 90°-45°*  
**SCH40/S80/S160**  
*DN15A - DN800A*



**Tê hàn thép đúc**  
**SCH40/S80/S160**  
*Carbon Steel Tee*  
**SCH40/S80/S160**  
*DN15A - DN800A*



**Giảm đồng tâm, lệch tâm**  
**thép đúc SCH40/S80/S160**  
*Carbon Steel Reducer*  
**SCH40/S80/S160**  
*DN20x15A - DN600x400A*



**Chén thép đúc**  
**SCH40/S80/S160**  
*Carbon Steel Cap*  
**SCH40/S80/S160**  
*DN15A - DN600A*



**Mặt bích thép tiêu chuẩn** JIS5K, JIS10K, JIS20K, DIN, BSPN16, DIN PN25, ASME ANSI CLASS 150LB, ASME ANSI CLASS 300LB.

**Mặt bích Inox tiêu chuẩn** JIS5K, JIS10K, JIS20K, DIN, BSPN16, DIN PN25, ASME ANSI CLASS 150LB, ASME ANSI CLASS 300LB.

**Carbon Steel Flanges Standard** JIS5K, JIS10K, JIS20K, DIN, BSPN16, DIN PN25, ASME ANSI CLASS 150LB, ASME ANSI CLASS 300LB.

**Stainless Steel Flanges Standard** JIS5K, JIS10K, JIS20K, DIN, BSPN16, DIN PN25, ASME ANSI CLASS 150LB, ASME ANSI CLASS 300LB.



**CÔNG TY TNHH THƯƠNG MẠI THIẾT BỊ CÔNG NGHIỆP TÂN THÀNH**

Địa chỉ: Số 1 Đông Hồ, Phường 8, Quận Tân Bình, Thành phố Hồ Chí Minh

Điện thoại: +84 28 3971 7214 / 3866 5295 / 3971 8605

Website: [www.valvecongnghiep.com](http://www.valvecongnghiep.com) - [www.tanthatnhvalves.com.vn](http://www.tanthatnhvalves.com.vn)

Email: [info@tanthatnhvalves.com.vn](mailto:info@tanthatnhvalves.com.vn)

**TÂN THÀNH SHOP**

Địa chỉ: 425 Lý Thường Kiệt, Phường 8, Quận Tân Bình, Thành phố Hồ Chí Minh

Điện thoại: +84 28 3971 8604 / 3971 8605

Website: [www.tanthatnhvalve.com.vn](http://www.tanthatnhvalve.com.vn)

Email: [info@tanthatnhvalve.com.vn](mailto:info@tanthatnhvalve.com.vn)